



**Data-
ecosysteem
Zuid-Limburg**

RSO Zuid-Limburg

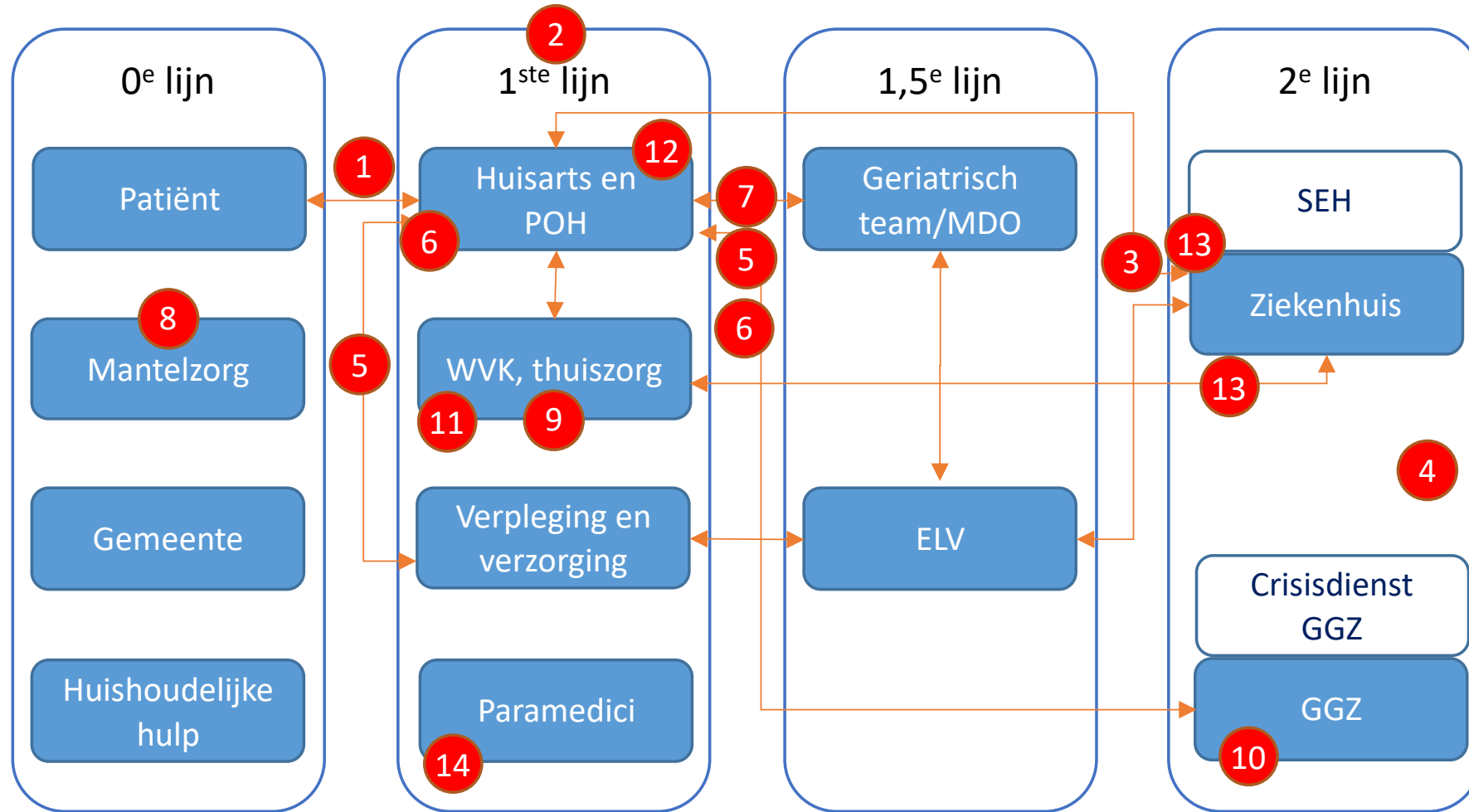
Introductie



Niels Dekkers, klinisch informaticus

Niels.Dekkers@rsozuidlimburg.nl

Knelpunten in informatievoorziening



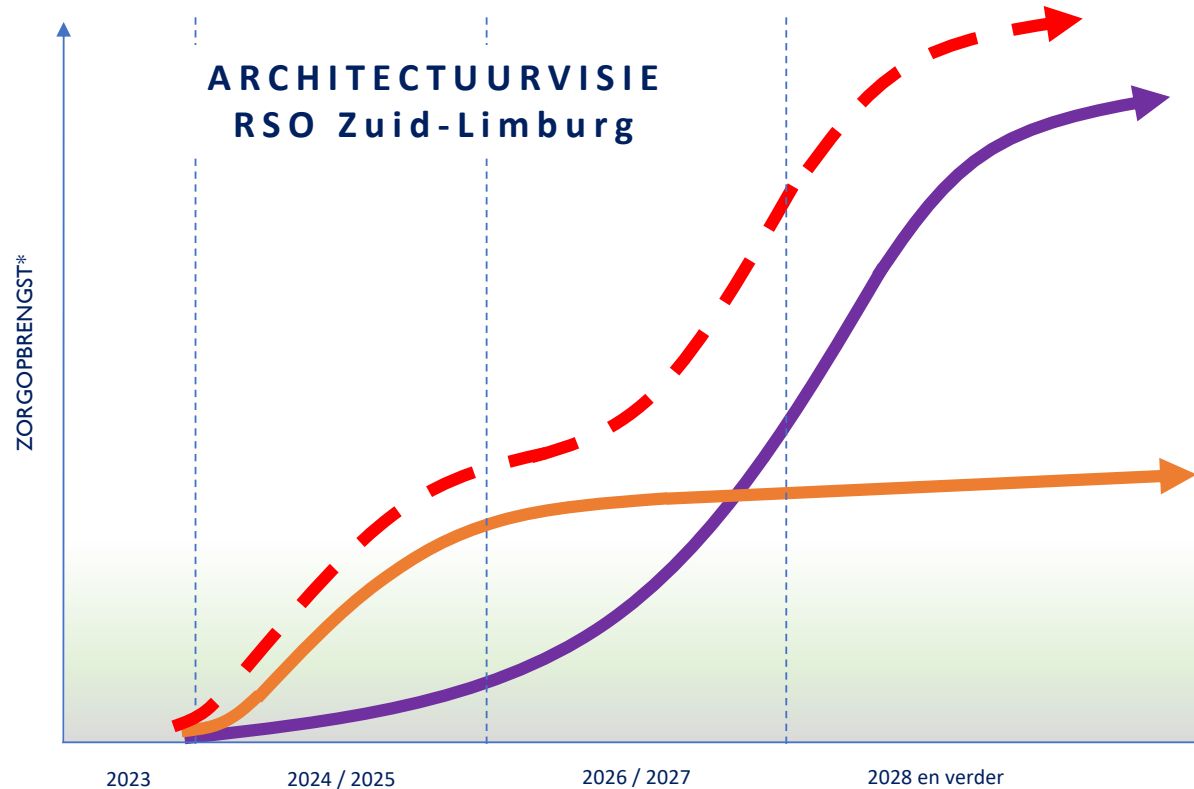
Regiobeeld stemt treurig



Regio kiest voor RSO met green field



INVESTEREN IN SNELHEID EN WENDBAARHEID VAN REGIONALE TRANSFORMATIES



Datacentrische architectuur

Focus op brede beschikbaarheid van elkaars data. Met name in het meer medisch en zorg inhoudelijke domein van de zorg.

Applicatiecentrische architectuur

Focus op geprotocolleerde overdracht van data. Met name in het meer facilitaire en/of transactie gerichte domein van de zorg. De meeste huidige versnellingsprogramma's opereren in dit domein.

* Zorgopbrengst als som van beter zorgresultaat, lagere capaciteitsvraag en lagere kosten

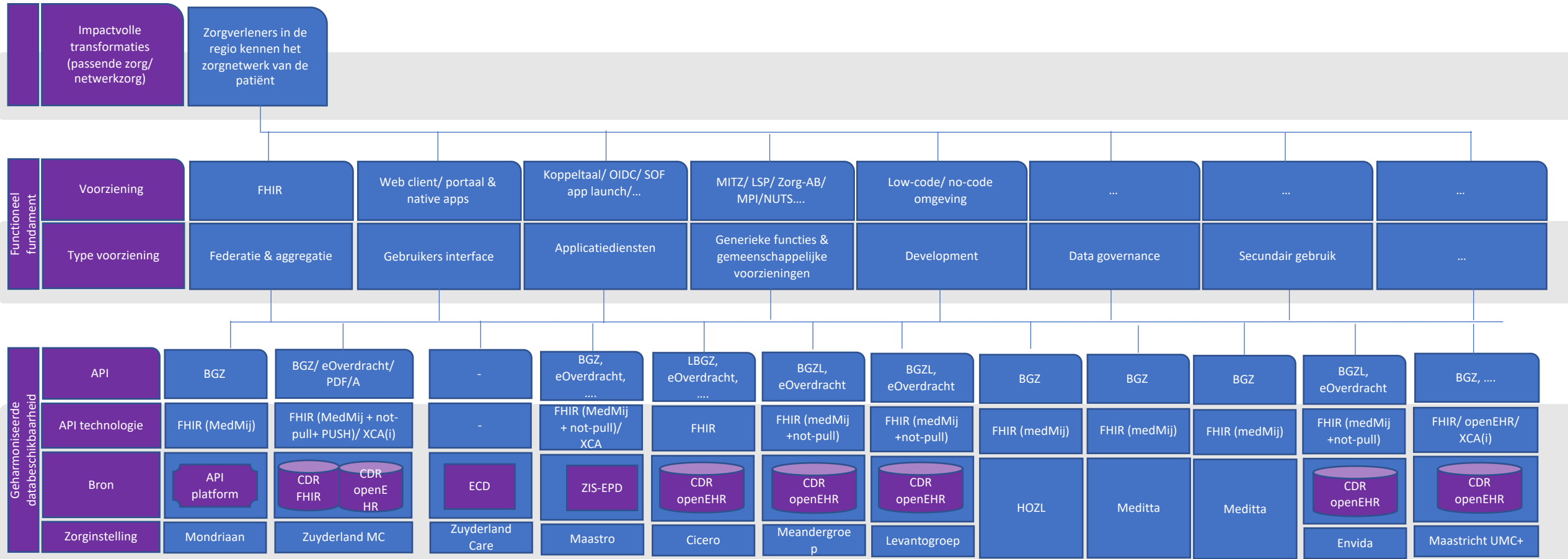
Op basis van principes is de markt geconsulteerd

		Richtinggevende kaders								
LEVERANCIERS		Governance	Data connectiviteit	Functioneel fundament	Zorgverlener	Patiënt Cliënt	Onderzoeker	Partnerschap	Totaal concept	Totaal product
1	Better, Open Line, Microsoft, EY	3,0	4,0	3,6	4,0	3,0	4,0	4,0	3,7	
2	Mulesoft, Salesforce, Harmony, Growtivity	3,0	1,2	2,8	2,6	2,4	2,0	1,8	2,3	
3	Chipsoft									
4	KPN Health	3,0	2,6	2,6	2,6	2,8	0,8	2,4	2,4	
5	Phoqus	2,8	1,8	0,4	2,6	3,2	0,0	1,5	1,8	2,5
6	Founda	3,0	1,8	0,0	0,0	0,0	0,0	3,8	1,2	2,9
7	Enovation	2,6	2,6	2,6	2,8	3,8	1,2	3,0	2,7	
8	HINQ	3,0	2,6	2,6	2,6	3,4	0,0	3,6	2,5	3,0
9	Nedap									
10	Philips	2,2	1,8	0,0	0,0	0,0	0,0	1,6	0,8	1,9
11	Google, Deloitte	2,6	2,4	1,8	1,8	1,2	0,8	2,0	1,8	
12	Open HealthHub									

Categorieën: 3,5 - 4,0 (Zeer hoog) 2,5 - 3,4 (Hoog) 1,5 - 2,4 (Medium) 0,5 - 1,4 (Laag) 0,0 - 0,4 (Niet)

ARCHITECTUURSTRATEGIE

Plateau 1: Baseline

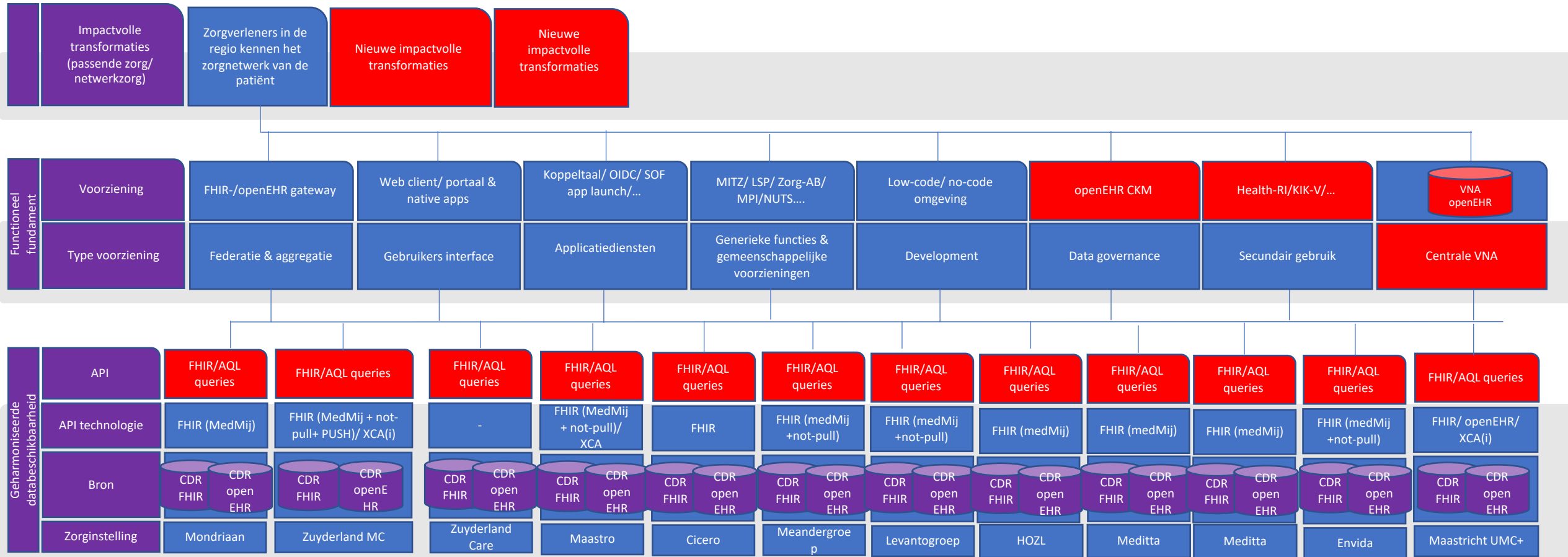


1. NEDAP ONS

2. EhrBase CDR

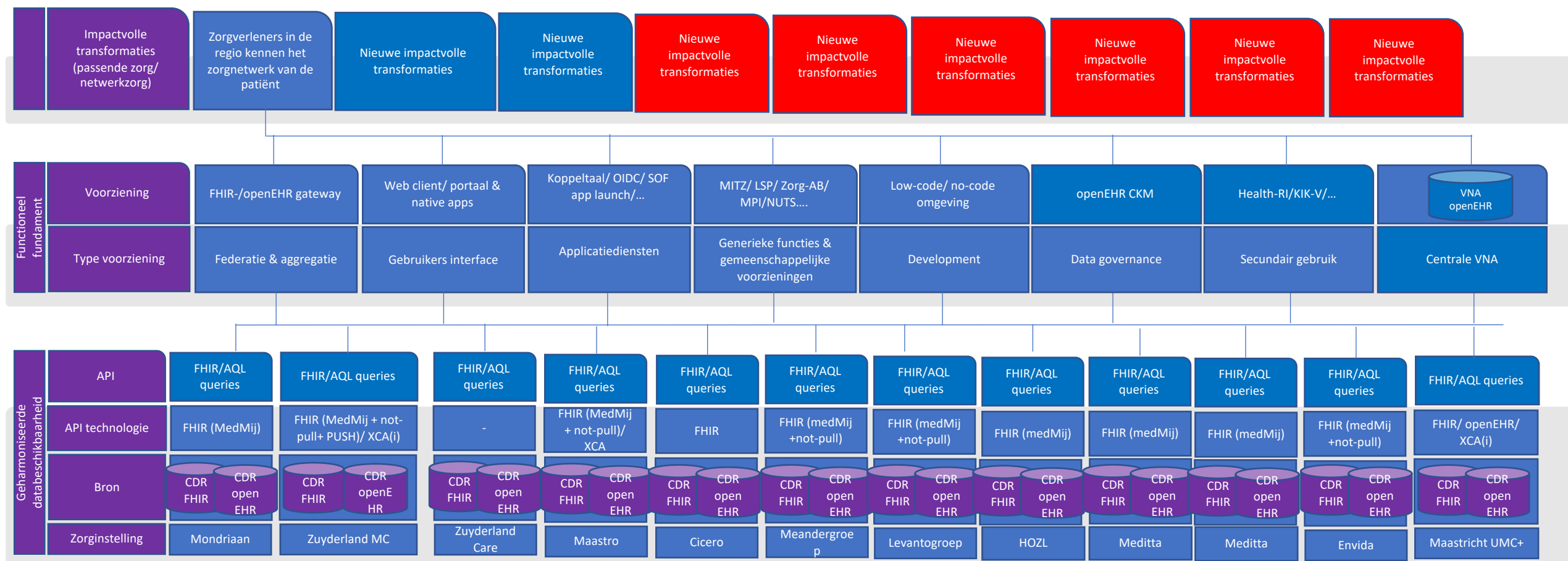
ARCHITECTUURSTRATEGIE

Plateau 2: Realisatie datacentrische architectuur



ARCHITECTUURSTRATEGIE

Plateau 3: Doorontwikkeling o.b.v. datacentrische architectuur



Op basis van de architectuur is een aanschaftraject gestart

1. Prijs per component, verbonden via standaarden
2. Data is gesplitst van functionaliteit o.b.v. openEHR
3. Geen centrale opslag van data op lange termijn
4. Focus op opschaalbaarheid in pricing

Meerjarengunning is afhankelijk van een PoC

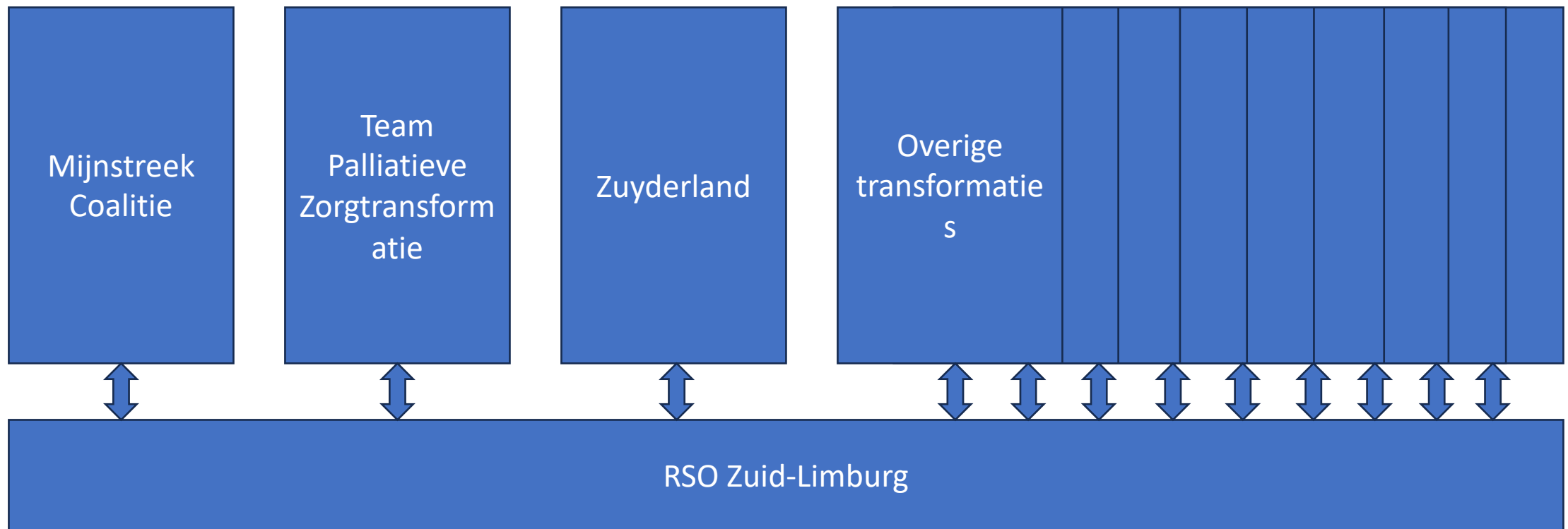


De use cases volgen de regioplannen

Te denken aan:

- Zorgnetwerk
- Palliatieve zorg
- Thuismonitoring
- Wijk-MDO
- Gedeelde ANW-zorg
- Gezamenlijke triage
- Acute Zorg
- Medicatie-overzicht
- Follow-up na ontslag
- ...

RSO Zuid-Limburg heeft een IZA-aanvraag gedaan



Lopende ontwikkelingen

1. Rol in CumuluZ-ACP-coalitie
2. Vormgeven data governance met participanten (nationaal?)
3. Samenwerking KIK-V

RSO Zuid-Limburg

Dank voor de aandacht! Vragen?



Niels Dekkers, klinisch informaticus
Niels.Dekkers@rsozuidlimburg.nl