

Vereniging  
Digitalisering  
Zorg  
Achterhoek



# GERDA Achterhoek

Congres Architectuur in de zorg

Door Maarten Everts (Linksight) en Ilona Oude Nijhuis (vereniging digitalisering zorg Achterhoek)

6 juni 2024

# Agenda

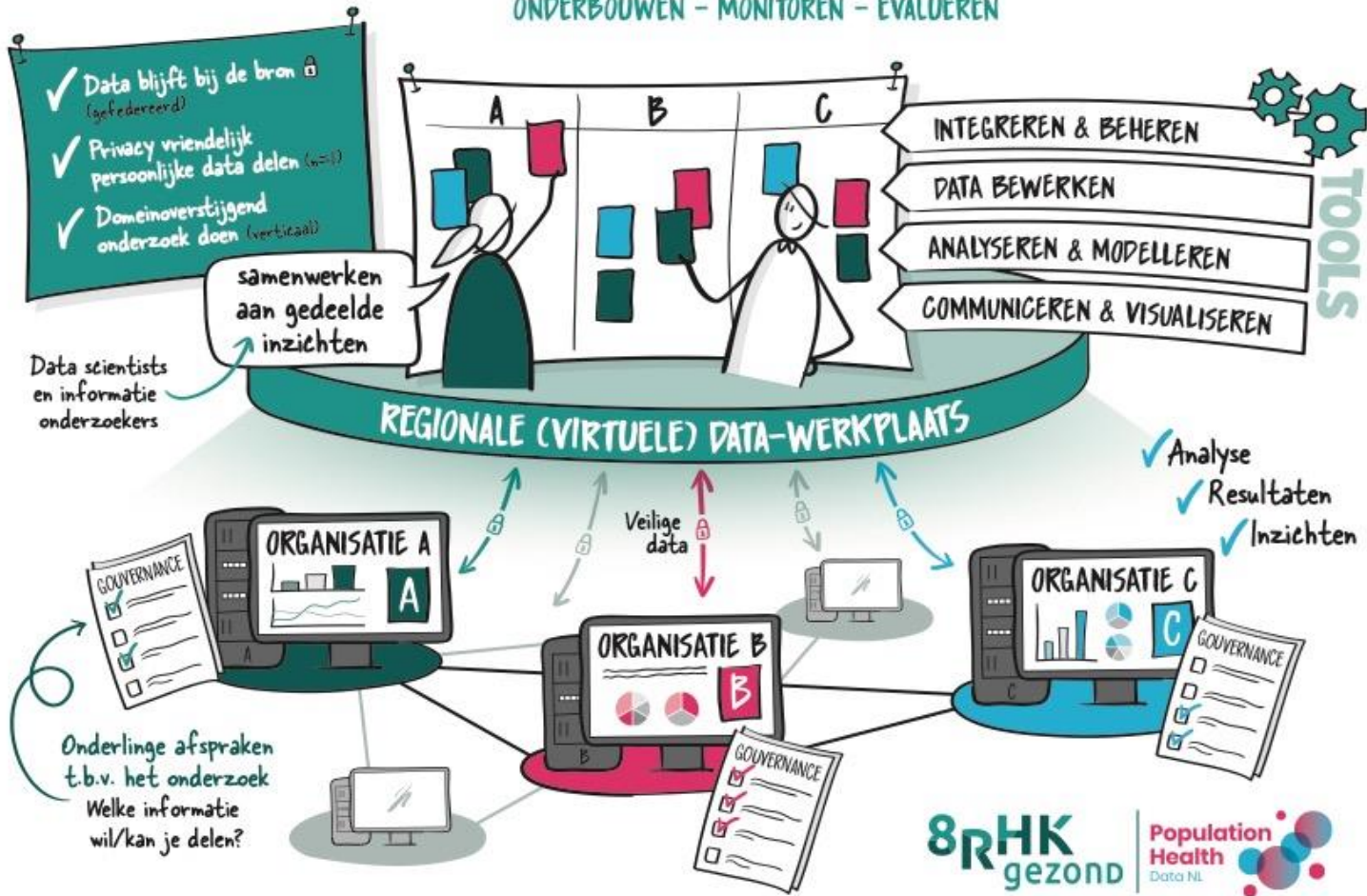
- Welkom en introductie GERDA
- Opschaling
  - In de regio
  - Op secundair datagebruik: KIK-V x GERDA
  - Verbinding regio en landelijk: Pandemische paraatheid



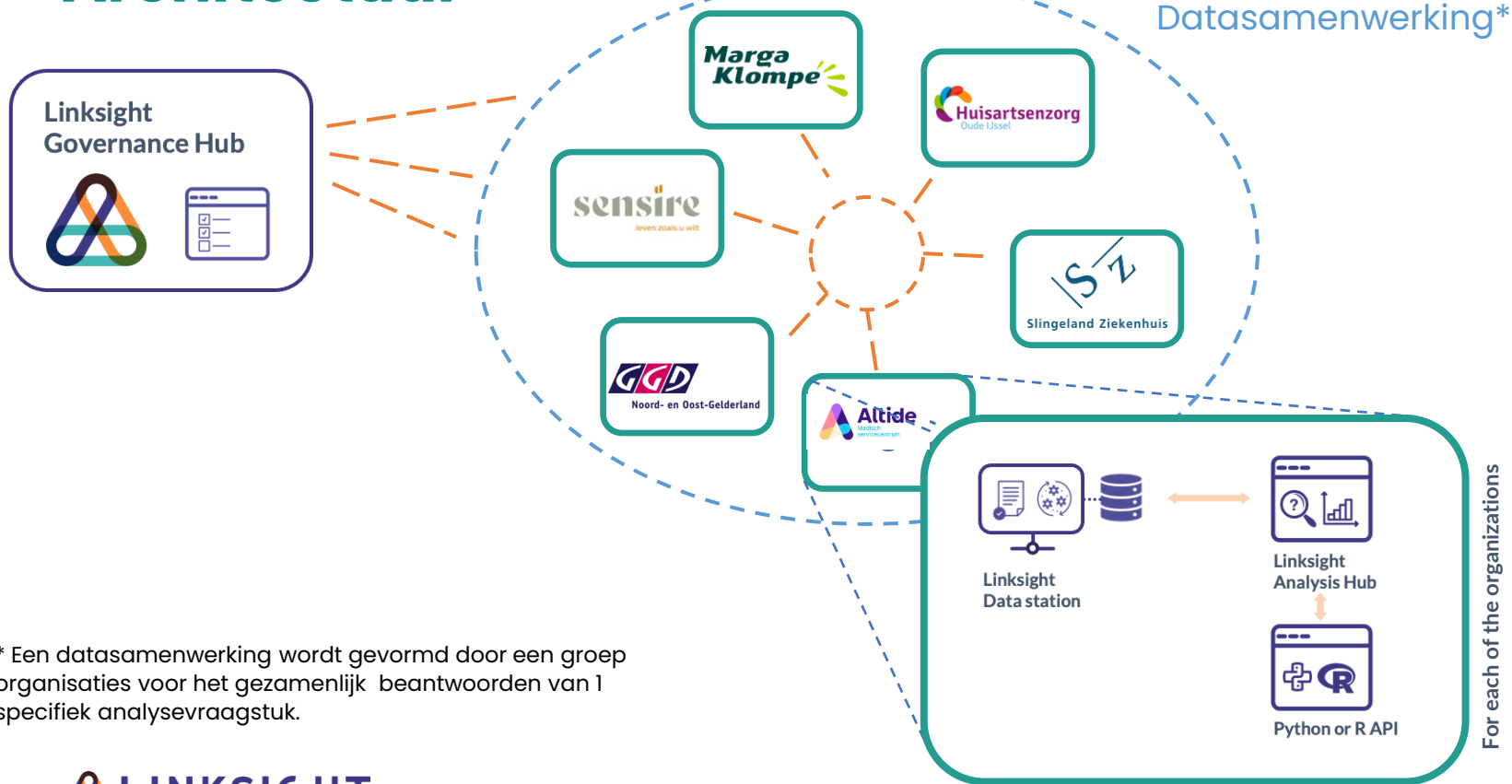
**WELKOM en INTRO GERDA**

# GEÏNTEGREERDE REGIONALE DATA INFRASTRUCTUUR ACHTERHOEK

ONDERBOUWEN - MONITOREN - EVALUEREN



# Architectuur



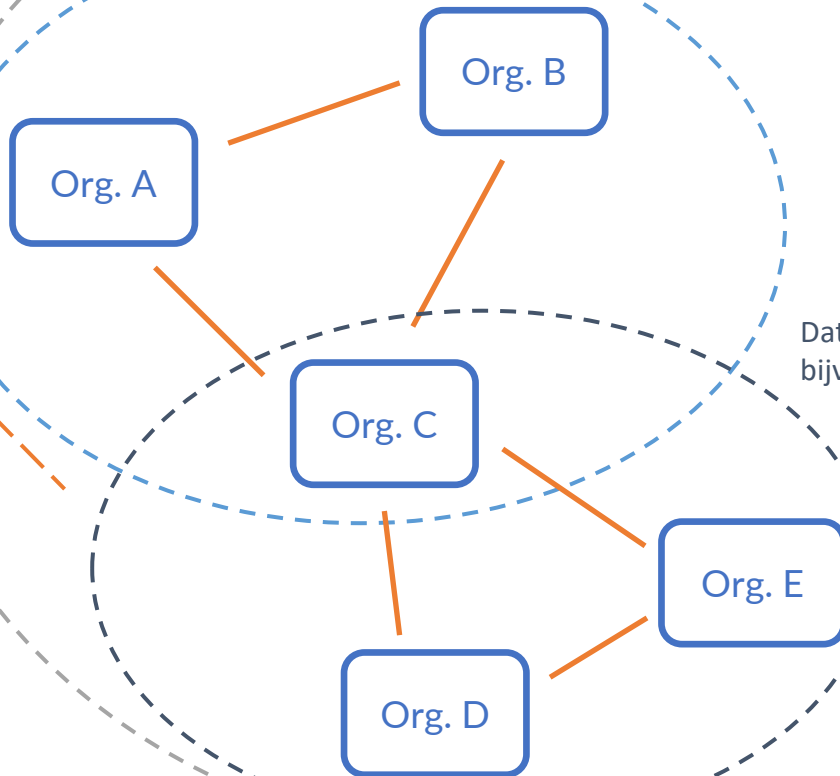
\* Een datasamenwerking wordt gevormd door een groep organisaties voor het gezamenlijk beantwoorden van 1 specifiek analysevraagstuk.

# Architectuur

Datasamenwerking 3  
bijv. "Valpreventie"

Datasamenwerking 1  
bijv. "Acute Zorg"

Datasamenwerking 2  
bijv. "Mentale Gezondheid"



# Samen ontwikkelen & kennis delen

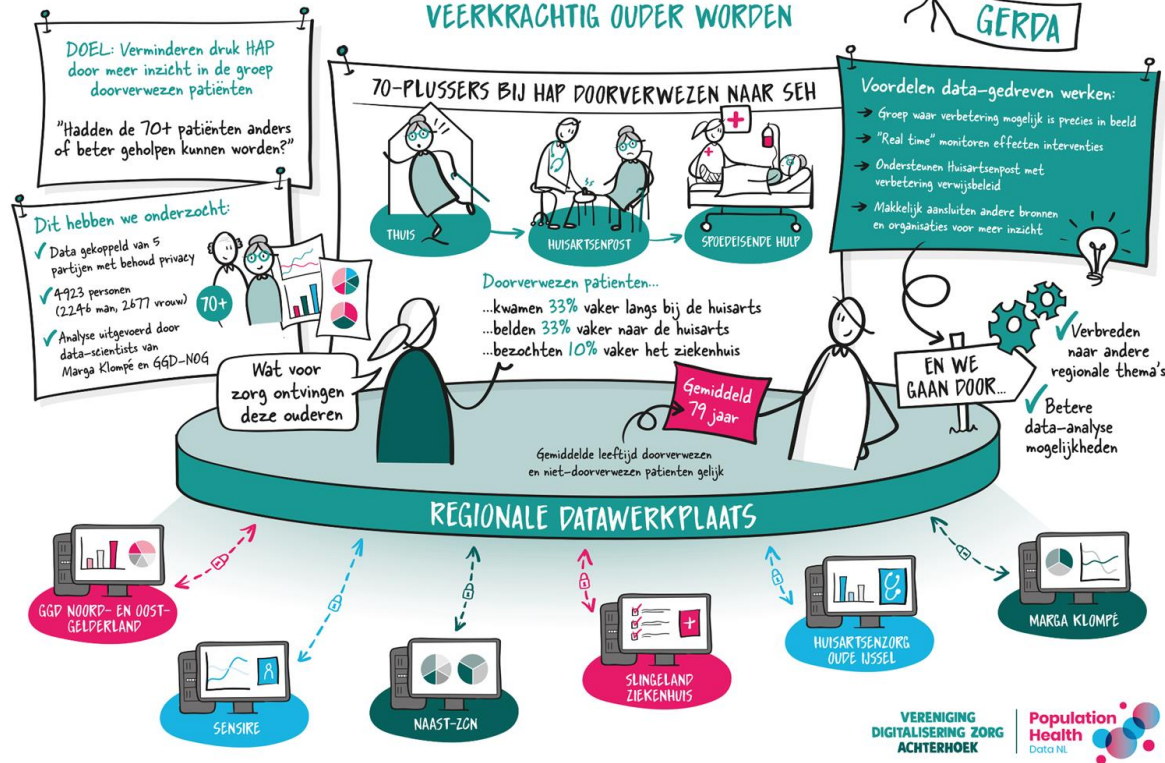


# Resultaten acute zorg 70+

## GEZAMENLIJKE REGIONALE DATAWERKPLAATS

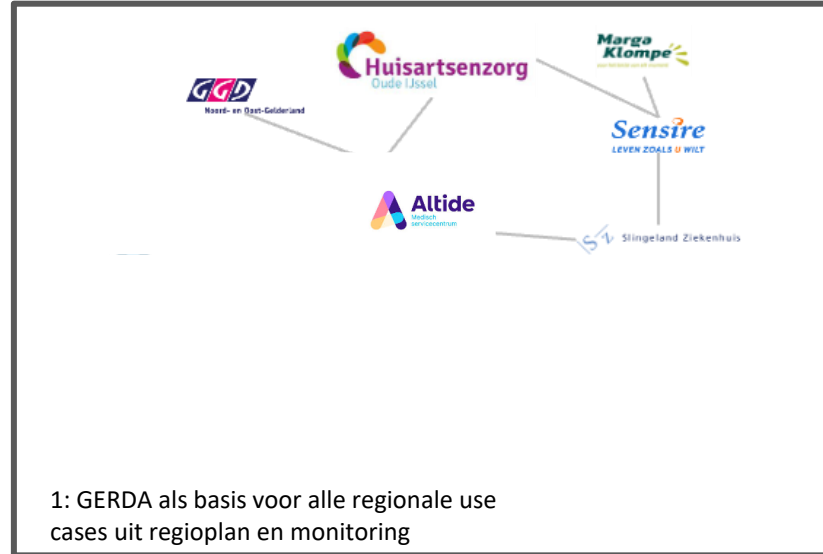
VEERKRACHTIG OUDER WORDEN

GERDA





# Opschaling GERDA



# Opschaling GERDA



Programma  
Kennisinformatie  
Kwaliteit Zorgvoorzorg



Zorginstellingen Nederland

2: hergebruik KIK-V en GERDA t.b.v.  
federatief secundair datagebruik (o.a.  
hergebruik van FAIR data)



LEVEN ZOALS U WILT



Slingeland Ziekenhuis

1: GERDA als basis voor alle regionale use  
cases uit regioplan en monitoring

# Opschaling GERDA



Programma  
Kennisinformatie  
Kwaliteit Zorgvoorzorg



Zorginstelling van Nederland

2: hergebruik KIK-V en GERDA t.b.v.  
federatief secundair datagebruik (o.a.  
hergebruik van FAIR data)



GGD  
Noord- en Oost-Gelderland



Huisartsenzorg  
Oude IJssel



Marge  
Klonpe



Sensire  
LEVEN ZOALS U WILT



Altide  
Medisch Centrum



Slingeland Ziekenhuis

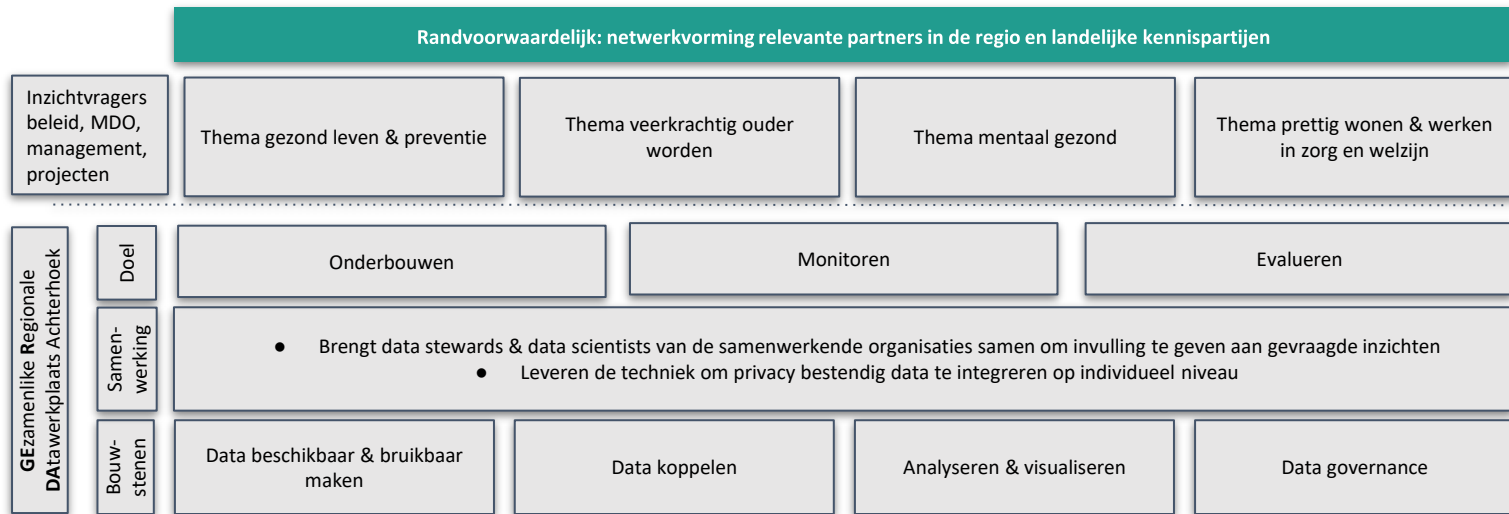
**TNO**

1: GERDA als basis voor alle regionale use  
cases uit regioplan en monitoring

3: Pandemische paraatheid, landelijk  
modelleren o.b.v data in de regio's

# **OPSCHALING (regionaal)**

# Gevraagde inzichten in de regio



Vanuit elke aangesloten organisatie werkt minimaal 1 data steward en 1 data scientist in de datawerkplaats. Voor beide profielen is een learning community opgericht dat werkt aan de vraagstukken. Organisaties worden aangesloten, volgend uit het te analyseren thema.

Hiervoor is een transformatieplan ingediend.

# Gevraagde inzichten in de regio

## Regioplan

Thema gezond leven & preventie

Eerste thema is overgewicht bij Jeugd.

Thema veerkrachtig ouder worden

Eerste thema was acute zorg ouderen. Eerstvolgend thema richt zich op valpreventie (binnen de VVT maar ook in de thuissetting/wijk).

Thema mentaal gezond

Metten van mentale gezondheid op verschillende momenten in tijd zodat verschillende aspecten en effecten van mentale gezondheid worden gemeten. Daarbij is het wenselijk om de ontwikkeling op deze aspecten over tijd te meten zodat het effect op het ecosysteem van GEM gemeten kan worden.

Thema prettig wonen & werken in zorg en welzijn

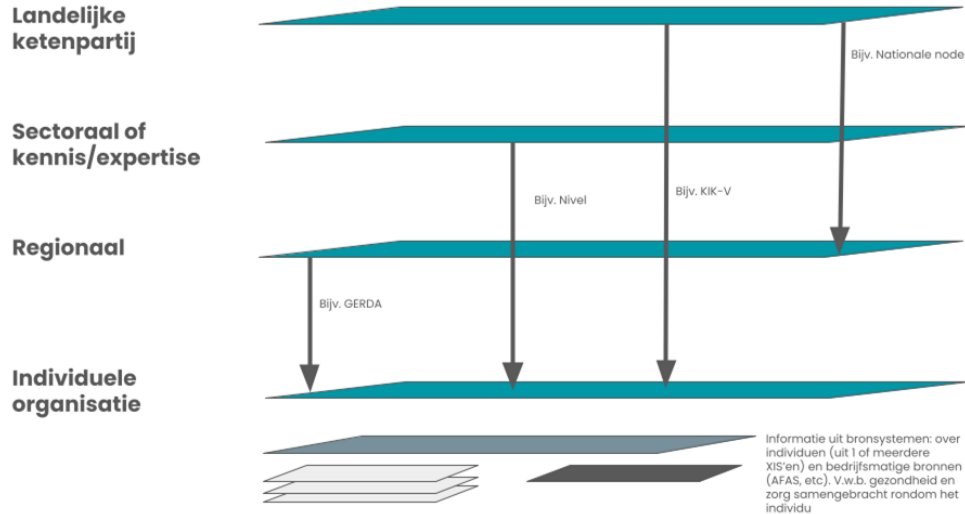
Start in 2025. Mogelijk eerste thema Regionaal capaciteitsmanagement

Monitoren

Verkennen van de mogelijkheden binnen GERDA voor een generieke functie van (GALA-)monitoring

# **OPSCHALING** **(secundair datagebruik)**

# Bevragingen secundair datagebruik



Hieruit destilleren we 4 kenmerken:

1. Met of zonder vertrouwensrelatie tussen vraagsteller en bevroagde
2. De vraagsteller vraagt inzicht over een individuele organisatie of over meerdere partijen binnen de datasamenwerking (geadresseerde)
3. Vraagsteller kan gevalideerde vraag stellen of heeft exploratieve analyseruimte
4. Bevraging vraagt wel of geen data-integratie (binnen de organisatie of in de datasamenwerking)



# KIK-V x GERDA: Governance

Governance	
Onderwerp	Gewenste doorontwikkeling
<u>Vertrouwensrelatie</u> en <u>Geadresseerde</u>	
Inzicht vragen	Op termijn is een generieke bevragingmodule zinvol voor inzichtvragers buiten de regionale datasamenwerking.
Toekennen en publiceren van rechten	Voor vragen van buiten de regio (sectoraal of landelijk) is het gewenst om ook rechten te kunnen toekennen en publiceren voor partijen buiten de compute-groep.  Daarbij verwachten we op termijn een generieke functie die datawerkplaatsen kunnen aanroepen.
<u>Analyseruimte</u> en <u>Data-integratie</u>	
Vraag specificeren	Mogelijkheden voor exploratieve vragen zijn op termijn mogelijk wenselijk voor KIK-V.  KIK-V functioneert op basis van vastgestelde ontologie.

# KIK-V x GERDA: Techniek

Techniek	
Onderwerp	Conclusie
<u>Vertrouwensrelatie</u> en <u>Geadresseerde</u>	
Controleren van rechten	Voor het controleren van identificatie en rechten van personen en organisaties moet GERDA op basis van Nuts bovengenoemde generieke functie kunnen aanroepen. Primaire toepassing lijkt bij bevragingen buiten GERDA (maar kan ook user en organisatiemanagement binnen GERDA op termijn versimpelen).
<u>Analyseruimte</u> en <u>Data-integratie</u>	
Toegankelijk maken van data	Zowel GERDA als KIK-V gebruiken data uit onderliggende lokale bronsystemen van individuele organisaties. Dit biedt mogelijkheden om dit te stroomlijnen, middels één gezamenlijk technische inrichting op basis van een Datastation-as-a-Service en (deels) een uitbreiding van de gebruikte ontologie.

# Aanbevelingen

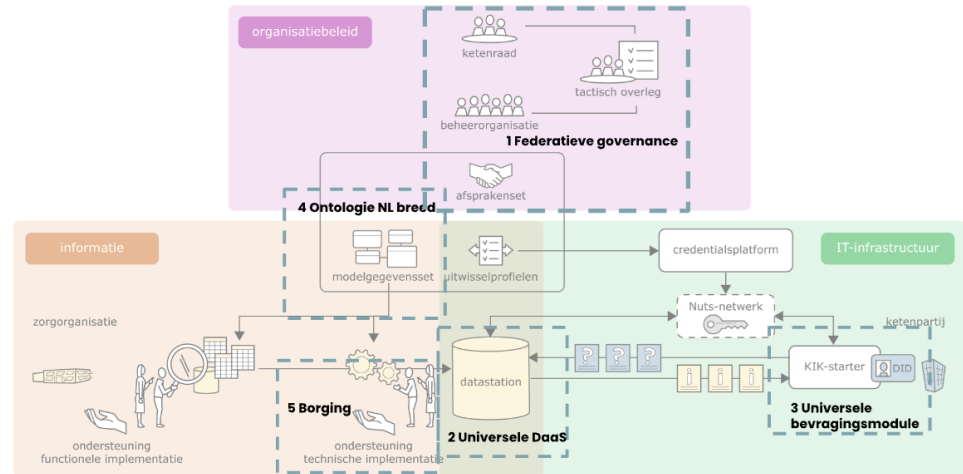
De aanbevelingen uit beide opdrachten zijn als volgt weer te geven in de KIK-V architectuur op het vlak van organisatiebeleid, informatie en IT-infrastructuur.

## Zeer wenselijk

1. Beproof gedeelde federatieve governance (Federatieve governance)
2. Vaststellen en beproeven specificatie universele DaaS (Universele DaaS)
3. Definieer perspectief KIK-Starters (Universele bevragingsmodule)

## Wenselijk

1. Onderzoek mogelijkheid hergebruik ontologie KIK-V (Ontologie NL-breed)
2. Hergebruik OTAP KIK-V voor ontologie en governance rules (Borging)



# **OPSCHALING (landelijk)**

# Pandemische paraatheid gewenst resultaat

Nederland heeft uitgebreide data die kunnen worden gebruikt voor het ontwikkelen van voorspellende modellen voor de infectieziektebestrijding. Deze gegevens bleken echter moeilijk toegankelijk tijdens de COVID-19-pandemie vanwege privacy. Dit project heeft tot doel een Nederlandse 'data-workspace' te onderzoeken, die de ontwikkeling van voorspellende modellen mogelijk maakt. Er is al ervaring opgedaan met deze aanpak in de regio Achterhoek met het GERDA-dataplatform.



Landelijk

**TNO** innovation  
for life

**GGD**  
**GHOR**  
NEDERLAND

Regio's

**8RHK**  
gezond

**GGD**   
regio Utrecht

**GGD**  
Brabant-Zuidoost

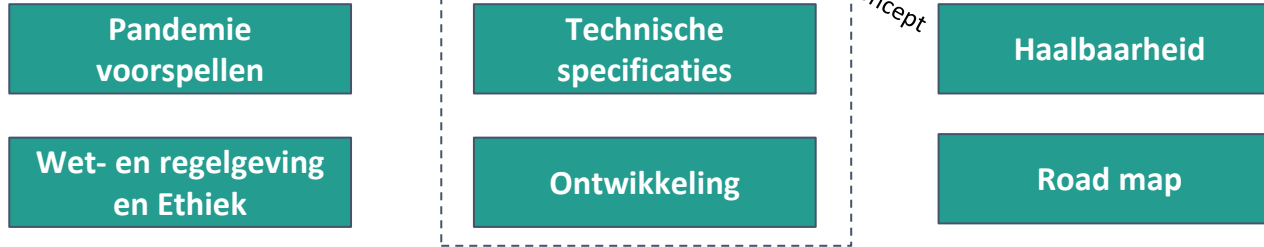
Leveranciers

 **LINKSIGHT**

 **topicus**

# Pandemische paraatheid aanpak

Project is opgedeeld in 6 werkpakketten:

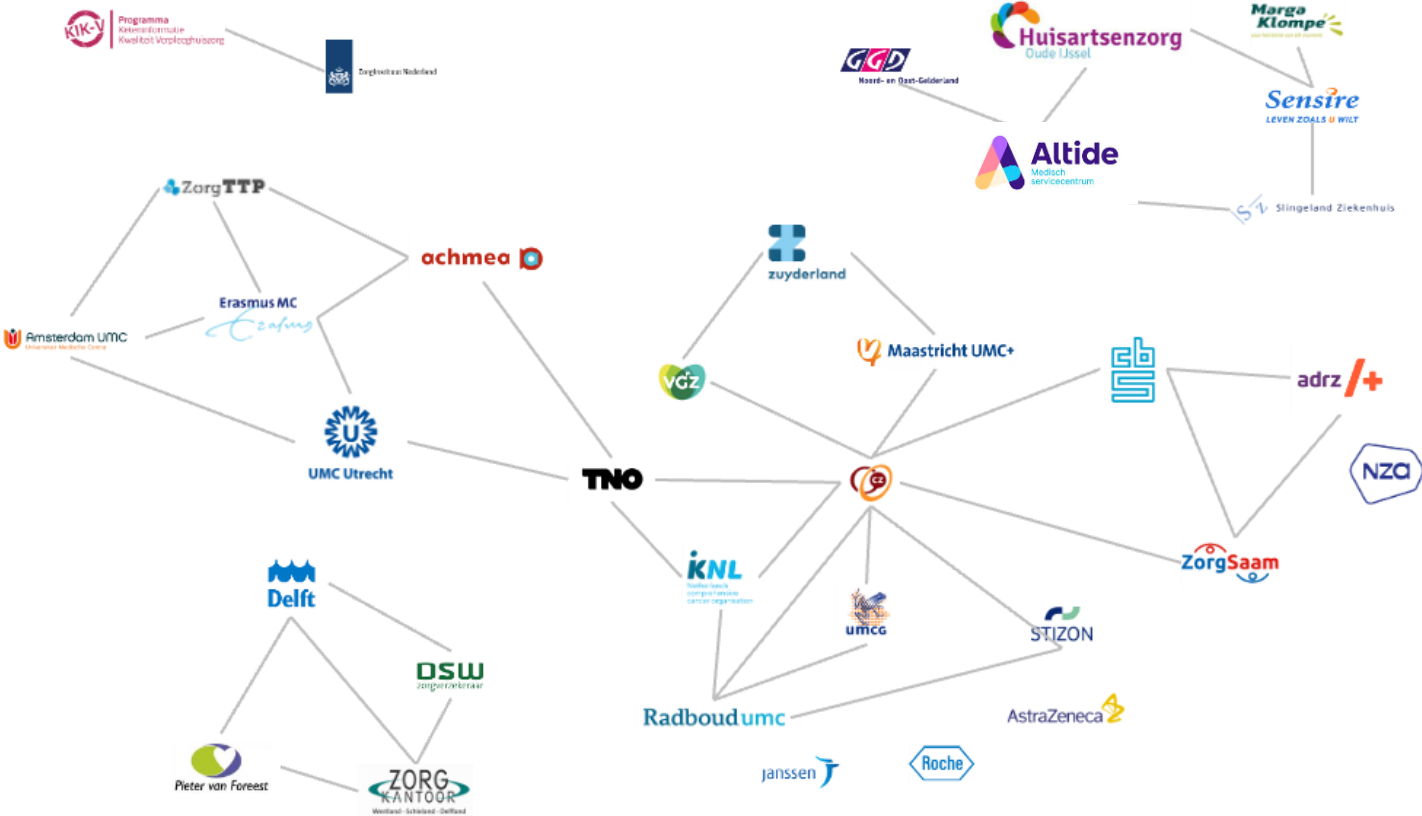


## Resultaten & impact

- Een werkrumte met stakeholders uit drie regio's
- Juridische en ethische aanbevelingen, inclusief geleerde lessen, wettelijke beoordeling en templates
- Technische specificaties proof-of-concept dataspace, inclusief PET-specificatie, en governance-opzet
- Een illustratief voorspellend model met gedetailleerde specificaties en vereisten
- Roadmap voor implementatie

**AFRONDING**

# Meer mogelijkheden voor samenwerking





# Bedankt!

Voor meer informatie lees onze whitepapers:

- [Whitepaper: Overzicht mogelijkheden domein-overstijgende\\_data-infrastructuur en technisch ontwerp](#)
- [Whitepaper Regionale Datawerkplaats - gebruikersfunctionaliteiten](#)
- [Whitepaper Inrichting governance bij toepassing MPC](#)
- KIK-V x GERDA: in de maak

Of benader Maarten Everts of Ilona Oude Nijhuis via LinkedIn.

# BIJLAGEN

# Routekaart secundair datagebruik (VWS)

