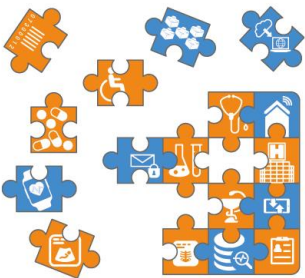




CONGRES
ARCHITECTUUR
IN DE ZORG

Welkom bij de 14e editie

SAMEN BETER!

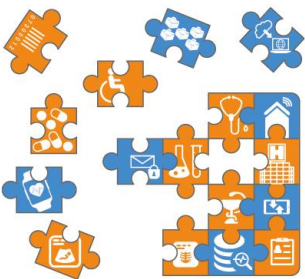


CONGRES ARCHITECTUUR IN DE ZORG

Samen beter!

papendal
hotel • sport • congres





CONGRES ARCHITECTUUR IN DE ZORG

Huishoudelijke mededelingen

- Meer dan 225 deelnemers
- Alle presentaties worden opgenomen; indien spreker akkoord, na afloop via besloten website ter beschikking gesteld.
- Programma en programma-wijziging(en)
- Sponsors te bezoeken in Foyer

Dank aan de sponsoren!

 adapta

ALPHATRON
Medical

 Bastion 365

 **CINX** | KRACHT
DOOR
VERANDERING

 infoSupport
Solid Innovator

 INTEROPLAB

 MEDICAL PHIT
Onafhankelijk advies in de Zorg

 SLTN
Future Proof IT



Mét lef, uit liefde.

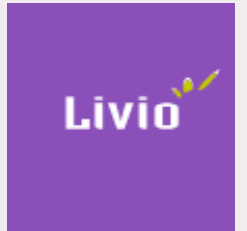
Wij richten ons op de digitale ondersteuning van zorgprofessionals in Nederland. Met als missie het werkzame leven leuker, beter en makkelijker te maken. We hebben de snelste, meest gebruiksvriendelijke, veilige, beheersbare en betaalbare moderne werkplek ontwikkeld met Google voor de zorg.

Google Workspace

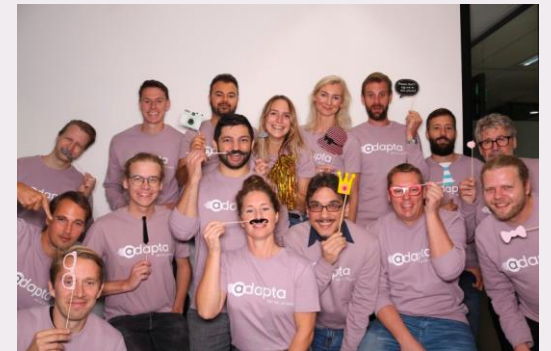
Deventer
ziekenhuis



BUURTZORG



Elke dag zo fijn mogelijk
Brabant  Zorg



HEALTHCARE CONTENT MANAGEMENT

- Integraal patiënt overzicht
- Classificatie volgens IHE Metadata set
- Eenheid van Taal
- FAIR data



Patrick Zondag

Divisie Directeur

Bastion 365



Veilig mailen & delen met zorgverleners en patiënten

Medische informatie e-mailen & grote bestanden versturen én ontvangen.
Gekoppeld met de Microsoft 365 Cloud, dus alles gewoon binnen Outlook,
op ieder device, zonder installaties met eigen bestaande login.

Voldoet aan alle wet- en regelgeving (AVG / NTA7516 / NEN7510 / NEN7512
Ondersteund alle standaarden (IHE-XDM / DICOM-MAIL / FHIR / UZI-pas)

[Demo op de stand](#)



Making
Healthcare
Interoperable



Het KANZ-platform

Met KANZ delen we kennis en informatie over Enterprise-informatie- en IT-architectuur. Hierdoor dragen we bij aan het betaalbaar houden van goede zorg.

KANZ is een initiatief dat is ontstaan uit de samenwerking tussen **Franciscus Gasthuis & Vlietland** en **CINX**.



Arjan Smit
Oprichter KANZ en Enterprise architect



Info Support

Dé IT-partner voor de zorg

Diensten:

Advies
Ontwikkeling
Beheer
Trainingen

Leidend op het gebied van:

Databeschikbaarheid
Gegevensuitwisseling
Cloud
Integraties
Artificial Intelligence
Data-applicaties

Onze klanten:





“ Samen maken wij interoperabiliteit
inzichtelijk en **begrijpelijk.** ”

We vertellen graag meer over onze werkwijze tijdens de lunchsessie!

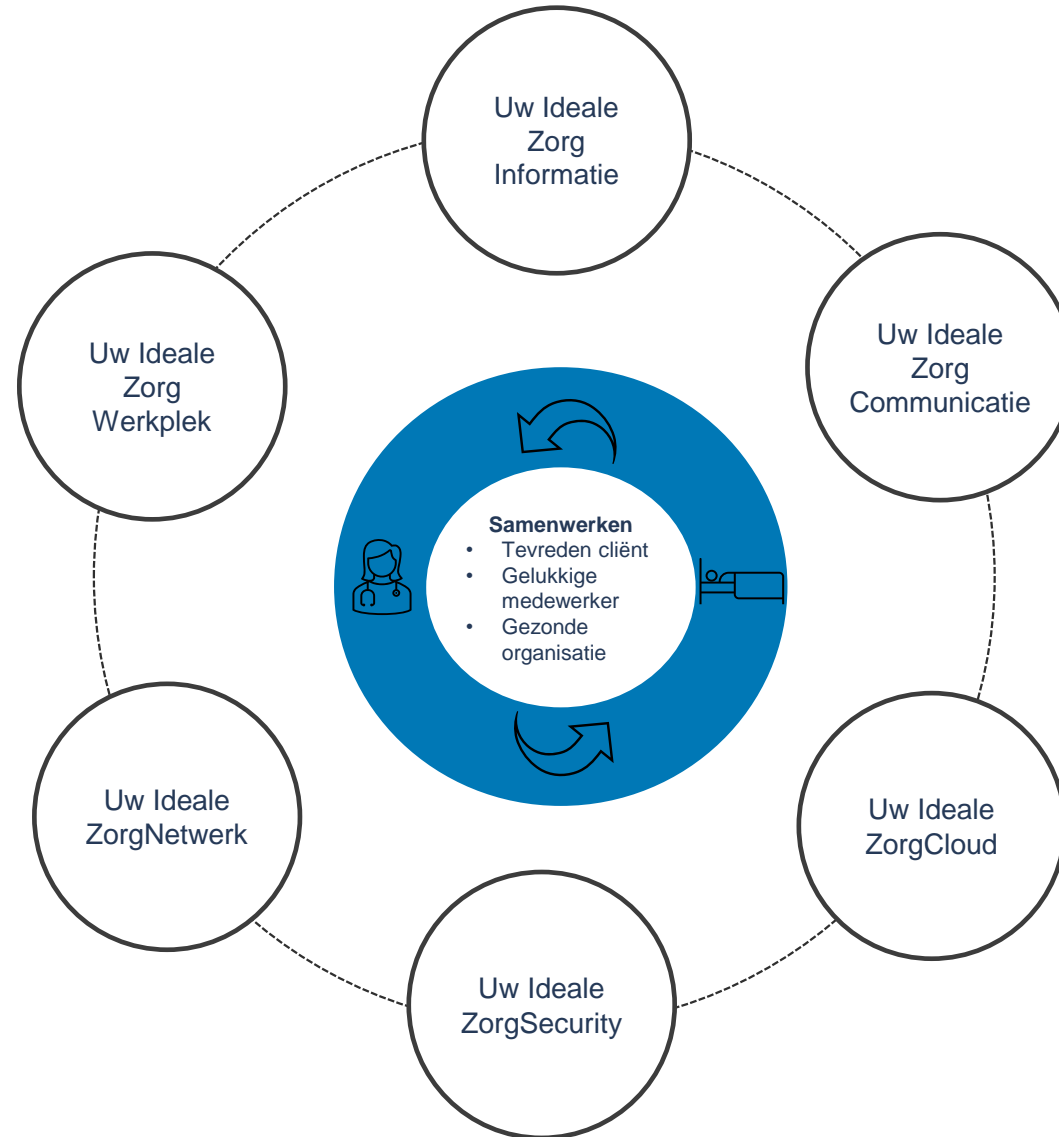
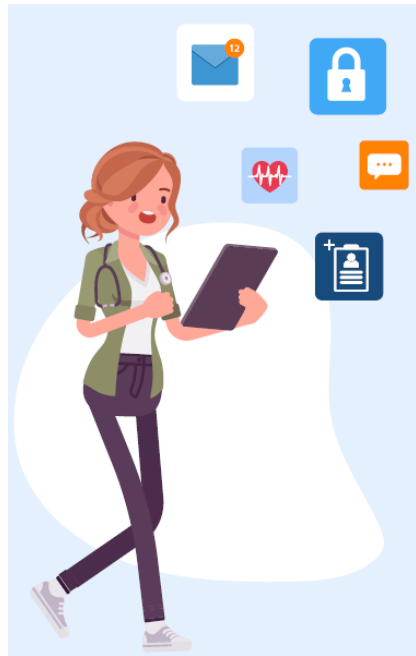
MEDICAL **PHIT**
Onafhankelijk advies in de Zorg

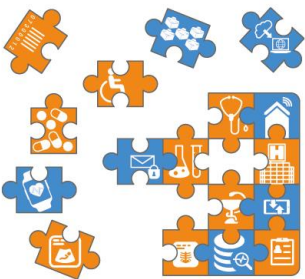


→ Bezoek onze stand of kijk op phit.nl

We are HIT
experts

SLTN Thema's





CONGRES ARCHITECTUUR IN DE ZORG

Plenaire presentatie

Hoe ontwikkel je samen met het zorgveld en IT-leveranciers een architectuurvisie voor landelijke zorgservices en gemeenschappelijke voorzieningen?

- Pieter van Gemeren, VZVZ
- Frank Willems, VZVZ

Architectuurvisie

Hoe ontwikkel je samen met het zorgveld en IT leveranciers een architectuurvisie voor landelijke zorgservices en gemeenschappelijke voorzieningen?

Architectuurcongres in de zorg

22 juni 2023

Pieter van Gemeren

Frank Willems

Even voorstellen

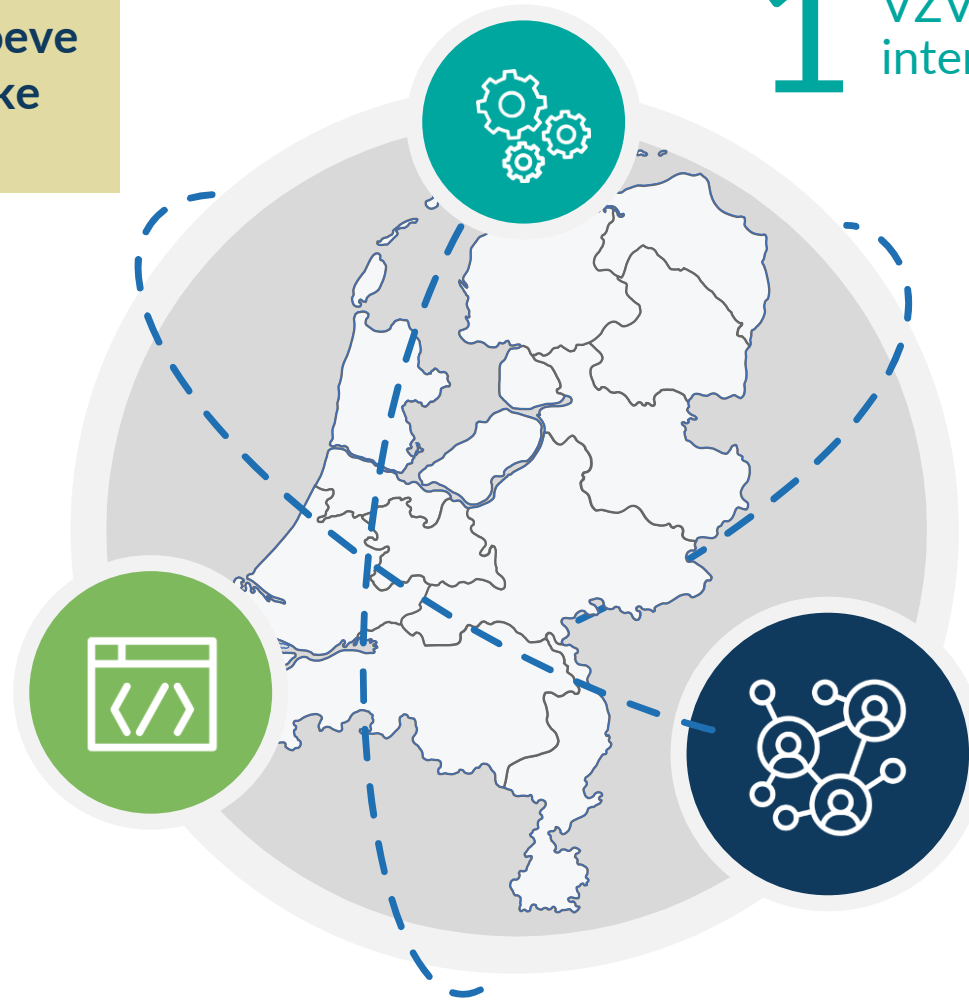


Pieter van Gemeren
Teamleider bedrijfsarchitectuur



Frank Willems
Manager Ontwerp en Architectuur

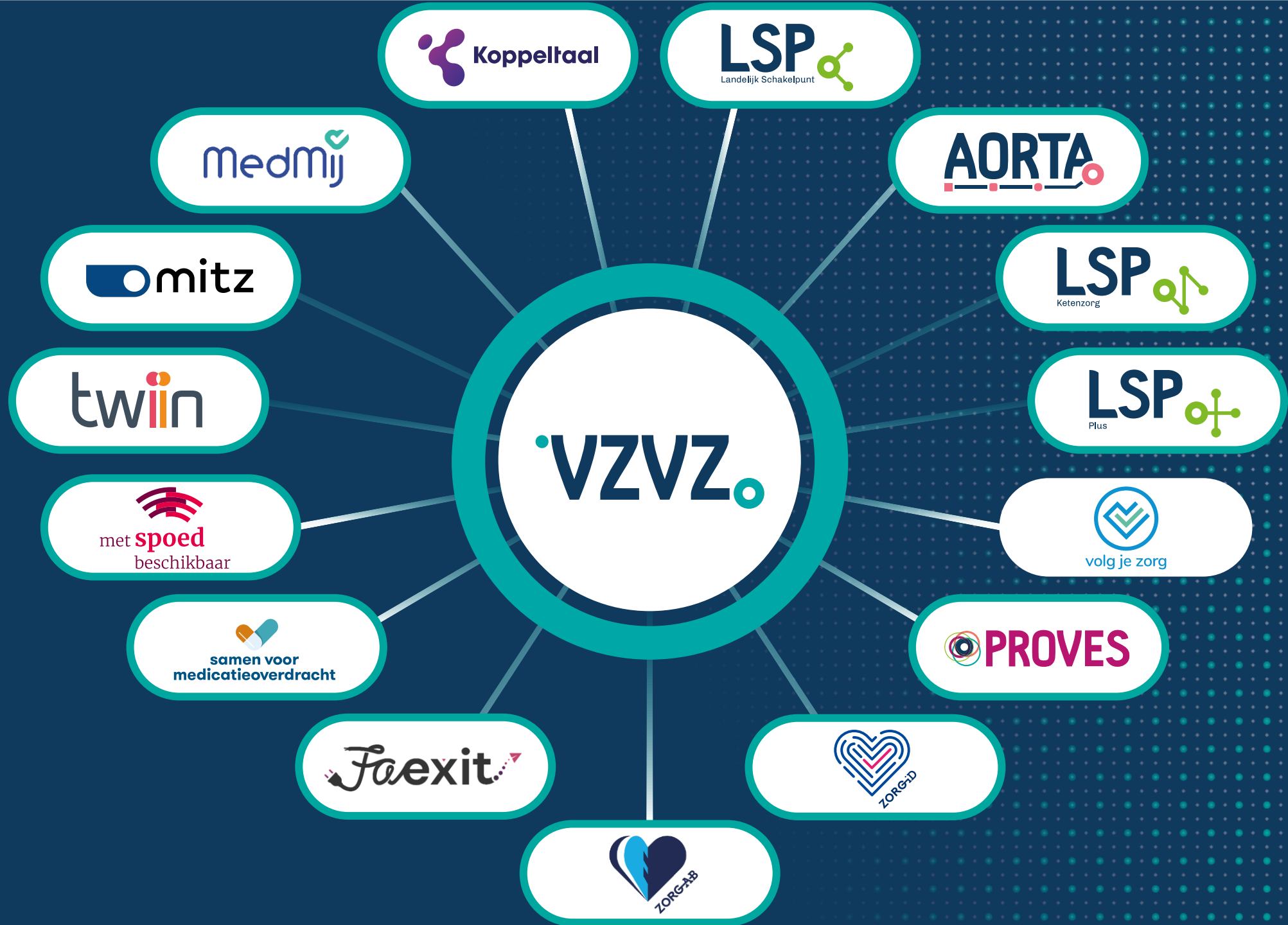
VZVZ,
de Vereniging van Zorgaanbieders
voor Zorgcommunicatie, vervult met
ruim 240 medewerkers ten behoeve
van het zorgveld drie belangrijke
functies:



1 VZVZ is het expertisecentrum voor
interoperabiliteit

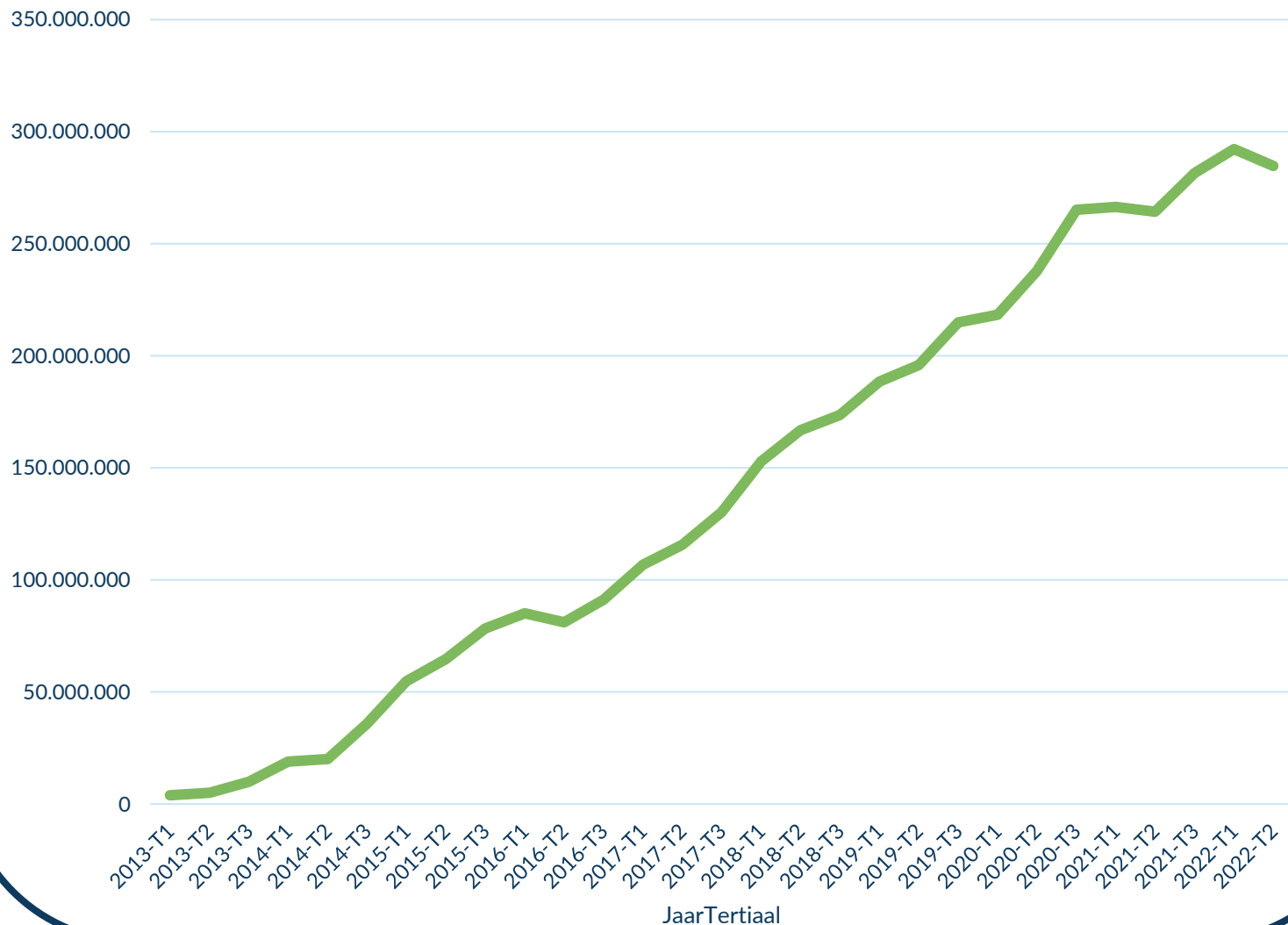
2 VZVZ is
netwerkcoördinator

3 VZVZ is beheerder en
ontwikkelaar van
verschillende
afsprakenstelsels en
generieke voorzieningen



VZVZ in cijfers (per 19/06/2023)

Aantal Berichten via LSP



~16,07 mln. unieke BSN's



4.669 Huisartsen



51 Huisartsenposten



1.920 Apotheken



36 VVT-instellingen



147 Zelfstandige klinieken



71 Ziekenhuizen



37 JGZ-organisaties



106 GGZ-instellingen

Betere gezondheid en zorg doordat de juiste informatie veilig en op het juiste moment toegankelijk is voor de juiste mensen

VIPP
regelingen

WEGIZ

NEN
Generieke
functies

Informatie-
beraad
bouwstenen

Afwegings-
kader
Publieke
voorziening-
en

Herijking
Grond-
slagen

OESO
rapportage
Zorg
Informatiest
esl

Europees

Overig

Stimuleringsgelden

Verplichting via AMvB (spoor 1 of 2)
NEN normen
Certificering

Prio:

- Toestemming
- Identificatie & Authenticatie
- Lokalisatie

Binnenkort:

- Adressering
- Autorisatie

DIZRA
Besluit (kandidaat)
bouwstenen

- Mitz: toestemming
- ZORG-AB: adressering

Opties:

- Overheid
- Publiek-Privaat
- Markt

Huidige grondslagen (toestemming) sluiten niet altijd goed (meer) aan bij digitale gegevensuitwisseling, Netwerkgorg, ketenzorg en acute zorg.

Nationale Visie en Strategie
Landelijk Vertrouwensmodel
Nationaal Agentschap (DTO)

EHDS
Cross border healthcare (Piezo)
GDPR / DGA / AI Act / Data Act MDR / eIDAS / NIB2
Rechten voor burgers
Voorschriften voor ICT-systemen
Grensoverschrijdende uitwisseling
Secundair gebruik
Governance

API strategie
ZIB-compliance
Duurzaam releasebeleid
Integraal Zorg Akkoord
Nationale Visie en strategie (NVS)
Cumuluz, HealthRI, etc.

Noodzaak voor een landelijke architectuurvisie



Er zijn veel initiatieven m.b.t. verbetering informatievoorziening in de zorg.

Met veel betrokkenheid, passie, doorzettingsvermogen en veel geld

Verschillende initiatieven om te komen tot een architectuurvisie op de zorg.

- Verschillend in doelgroep, scope, uitgangspunten, principes, tijdsplan, gebruikte woorden.
- Grote overeenkomsten in doelstelling, visie en essentie

Er zijn en ontstaan meerdere afsprakenstelsels met verschillende uitgangspunten, taal. Samenhang is beperkt

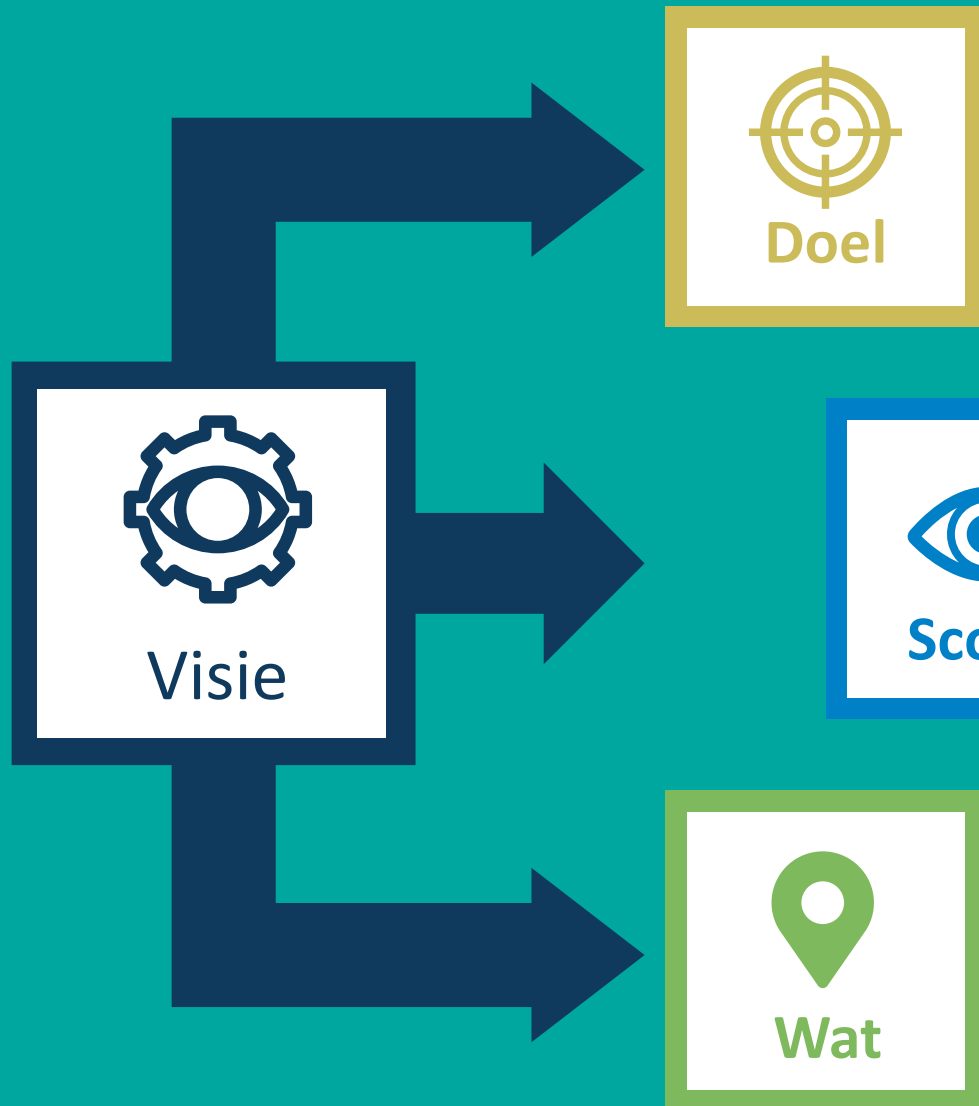
Waarom?

Er is een landelijke architectuurvisie nodig over interoperabiliteit in de zorg om een gedragen en samenhangend beeld te krijgen hoe te komen van de huidige situatie naar de toekomstige situatie die de veranderingen in de zorg ondersteunt en stimuleert.

We hanteren als bronnen o.a.:

- DIZRA
- Nationale Visie en Strategie (NVS)
- Integraal Zorgakkoord (IZA)
- Visie op samenhang in zorginfrastructuren
- NUTS
- AORTA 8.3
- Twiin Afsprakenstelsel 1.0 Beta
- Roadmap Twiin
- Wegiz/NEN
- CumuluZ
- Manifest samen vooruit

Wat is de architectuurvisie?



Een breed gedragen visie en ontwerp voor de inrichting van het gezondheidsinformatiestelsel. Zorgbreed met oog voor haalbaarheid voor de komende jaren groeiend naar een nog efficiëntere ecosysteem voor de (netwerk)zorg in de toekomst.

Beschrijft de voor de zorg gewenste situatie met betrekking tot de interoperabiliteit van de zorg

- Met interoperabiliteit wordt hier bedoeld samenwerking en gebruik kunnen maken van elkaars dienstverlening en dat de informatie-uitwisseling daarbij optimaal is (landelijk dekkend netwerk).

Bestaande uit een samenhangende set/stelsel van principes, modellen, afspraken, standaarden en uitgangspunten

De pijlers voor onze architectuurvisie

Richtinggevende afspraken gebaseerd op onze overtuigingen hoe de ambities van VZVZ te realiseren.

Principes dienen als leidraad en toetsinstrument

Het VZVZ Manifest is ons morele kompas bij het maken van architectuurkeuzes. Deze willen we harmoniseren.

1

en daarvan is afgeleid:

Het leveren van meerwaarde voor zorgverlener en patiënt

2

Er is een gezondheidsinformatiestelsel waarin vertrouwen het fundament vormt

3

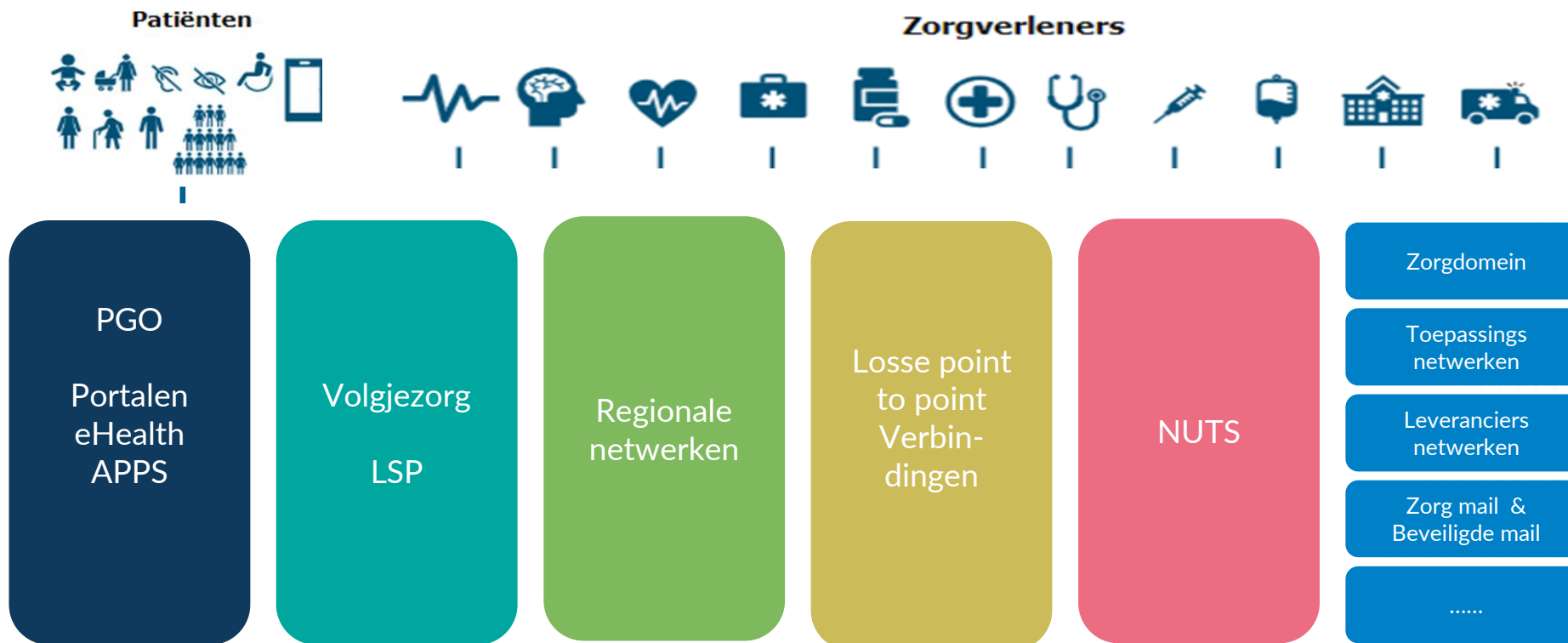
Gebruikers zijn verantwoordelijk voor innovatie en beheer van het stelsel

4

Hybride Bi Model besturing en innovatie

5

Huidige landelijke situatie bestaat uit gescheiden datasilo's



Huidige situatie

- Verschillende nauwelijks samenhangende landelijke, regionale categorale en leveranciers specifieke netwerken
- Kunnen niet onderling uitwisselen (Silo's)
- Gebruiken deels dezelfde informatiestandaarden maar hebben ieder hun eigen technische invulling

Huidige landelijke situatie bestaat uit gescheiden datasilo's?

Maar de wereld is niet zo dual als we denken

*Vertrekpunt is het non-duale denken:
alleen samen kunnen we dit probleem oplossen!*

Een stelsel of voorziening is gebaseerd op een vertrouwensmodel

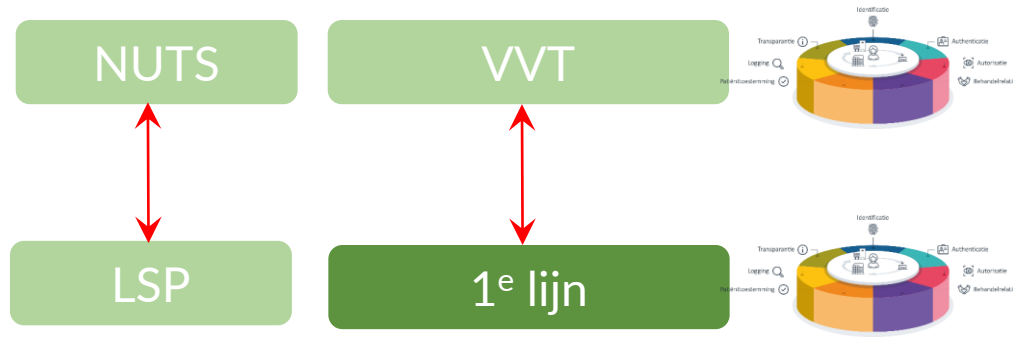
Het vertrouwensmodel ziet toe op het onderlinge vertrouwen tussen zorgaanbieders, zorgverleners en patiënten en borgt daarmee de vertrouwelijkheid van het medische dossier.

Het vertrouwensmodel is het geheel van technische, organisatorische en juridische waarborgen voor het vertrouwen in de landelijke elektronische uitwisseling van medische gegevens.

We werken toe naar landelijke gegevensuitwisseling op basis van één vertrouwensmodel (die wel weer verschillende technische invullingen kan hebben om o.a. ook de bi-model besturing te kunnen ondersteunen).

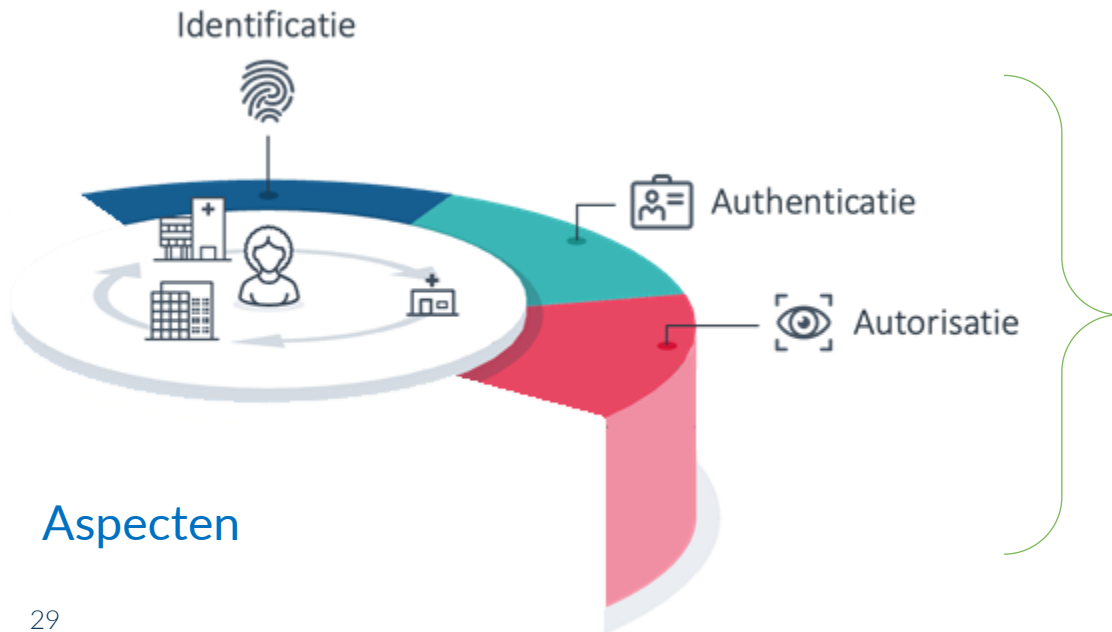


Landelijk Vertrouwensmodel als basis

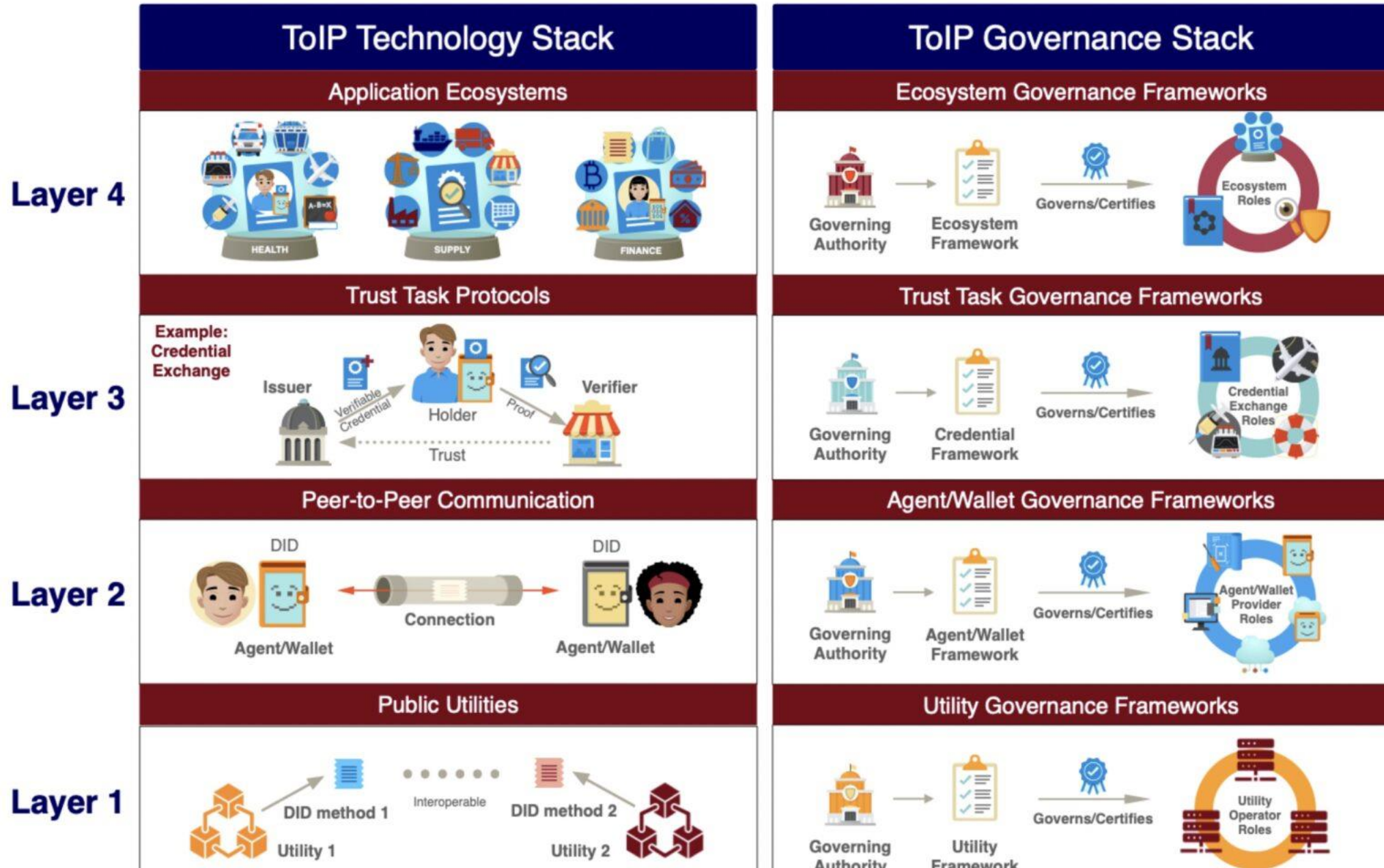


De verschillen tussen de afspraken uit de vertrouwensdomeinen moeten worden begrepen, geanalyseerd en **overbrugd**.

Ieder aspect vergt afspraken op alle lagen uit het interoperabiliteitsmodel.



Landelijk Vertrouwenstelsel op basis van Trust over IP (ToIP)



Landelijk Vertrouwensstelsel op basis van Trust over IP (ToIP)

- ToIP sluit heel goed aan op de manier van denken binnen NVS, WEGIZ/NEN etc.
- Wat alleen nog ontbreekt:
- Een samenhangend stelsel dat fungeert als:
 - Referentiepunt
 - Stuurinstrument, Instrument om de juiste investeringsbesluiten te nemen
 - Kader (o.a. voor NEN) met uitgangspunten, principes
 - Toelatingscriteria
- Laten we vooral samen over vertrouwen doorpraten als architecten om de volgende stappen te nemen



Bi Model besturing en innovatie (van IT) tijdens transitie

Bij de verandering naar persoonlijk (passende) hybride netwerkzorg hoort dat de informatie rondom het netwerk van de persoon wordt georganiseerd en snel en flexibel moet worden kunnen ingespeeld op de informatiebehoefte. Aan de ene kant is er behoefte aan solide, betrouwbare en levenslange informatie en functionaliteit aan de andere kant vraagt het netwerk om snelle passende nieuwe toepassingen.

Een oplossingsrichting hiervoor is innovatie met verschillende uitgangspunten (modi) die apart ontwikkeld worden maar wel met elkaar kunnen samenwerken en waarbij het mogelijk is van modus 2 naar modus 1 te groeien.

Hybride (bimodal) besturing kent twee besturingsvormen van IT die elk ontworpen om op zijn eigen manier informatie- en technologie-intensieve diensten te ontwikkelen en te leveren:

- Modus 1 is traditioneel en legt de nadruk op veiligheid en nauwkeurigheid
- Modus 2 is verkennend en legt de nadruk op wendbaarheid en snelheid

Modus 1		Modus 2
Betrouwbaarheid	Doel	Wendbaarheid
Goede prijs, hoge performance	Klantwaarde	Optimale klantbeleving, nieuwe features
Waterval, projectmanagement, Lean	Aanpak	Agile, Lean, Scrum, DevOps
Plan- en mandaat gedreven	Governance	Empirisch, continue proces georiënteerd
Lange termijn contracten, grote leveranciers, structurele financiering	Sourcing	Innovatieve leveranciers, nieuwe toetreders, korte termijn contracten, stimuleren met tijdelijke subsidies
Gericht op standaardisatie, project gedreven, zekerheidzoekend	Competentie medewerkers	Gericht op vernieuwing, kunnen omgaan met onzekerheden
IT centraal, klant op afstand	Cultuur kenmerk	Klant centraal, gericht op functionaliteit en klantwaarde
Lang, maanden	Cyclustijd	Kort, dagen, weken

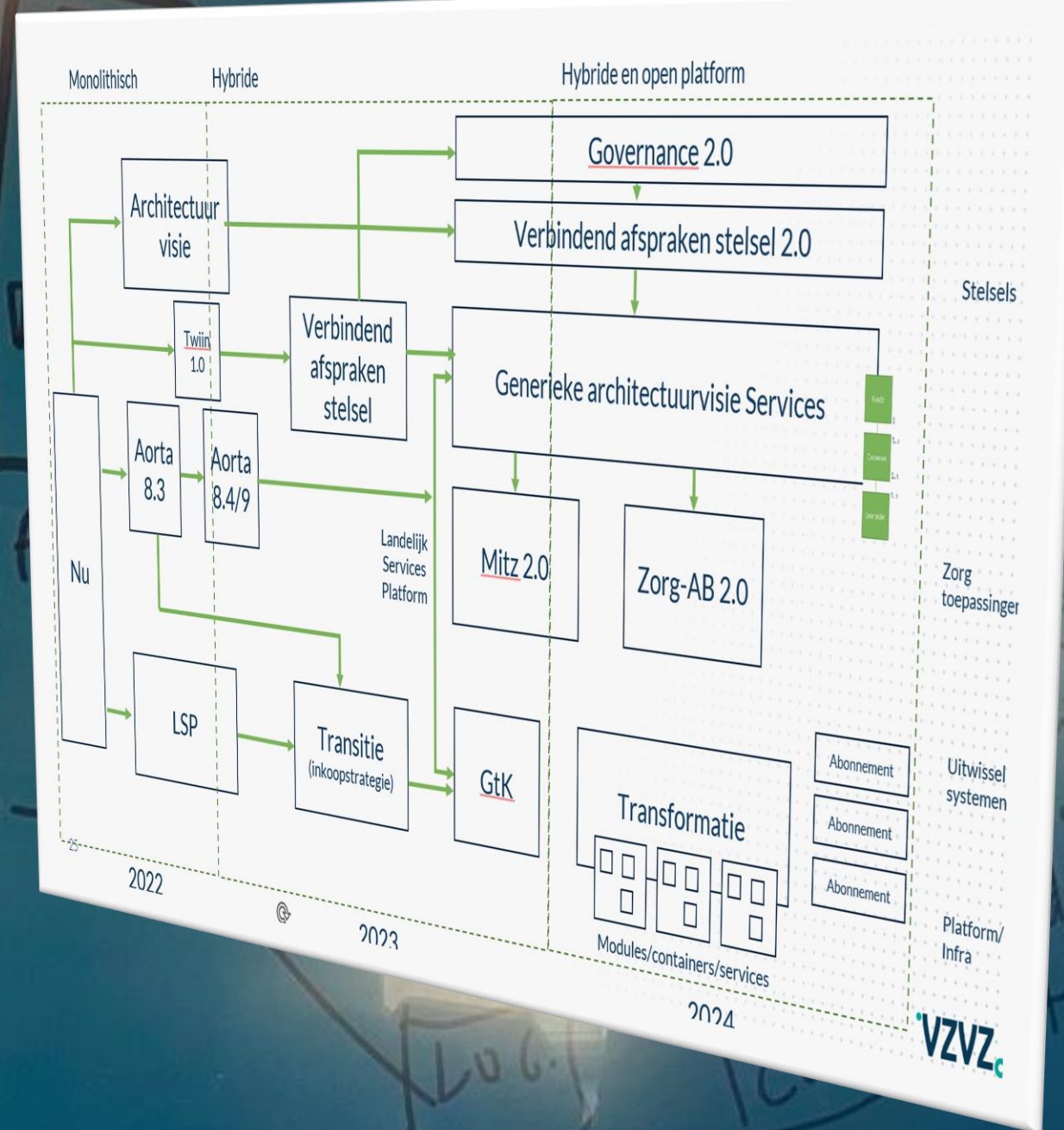
Open en modulaire Architectuur

Gebruik van voor-gedefinieerde, herbruikbare bouwstenen vereenvoudigt het ontwerpen van uitwisselingen voor nieuwe zorgtoepassingen.

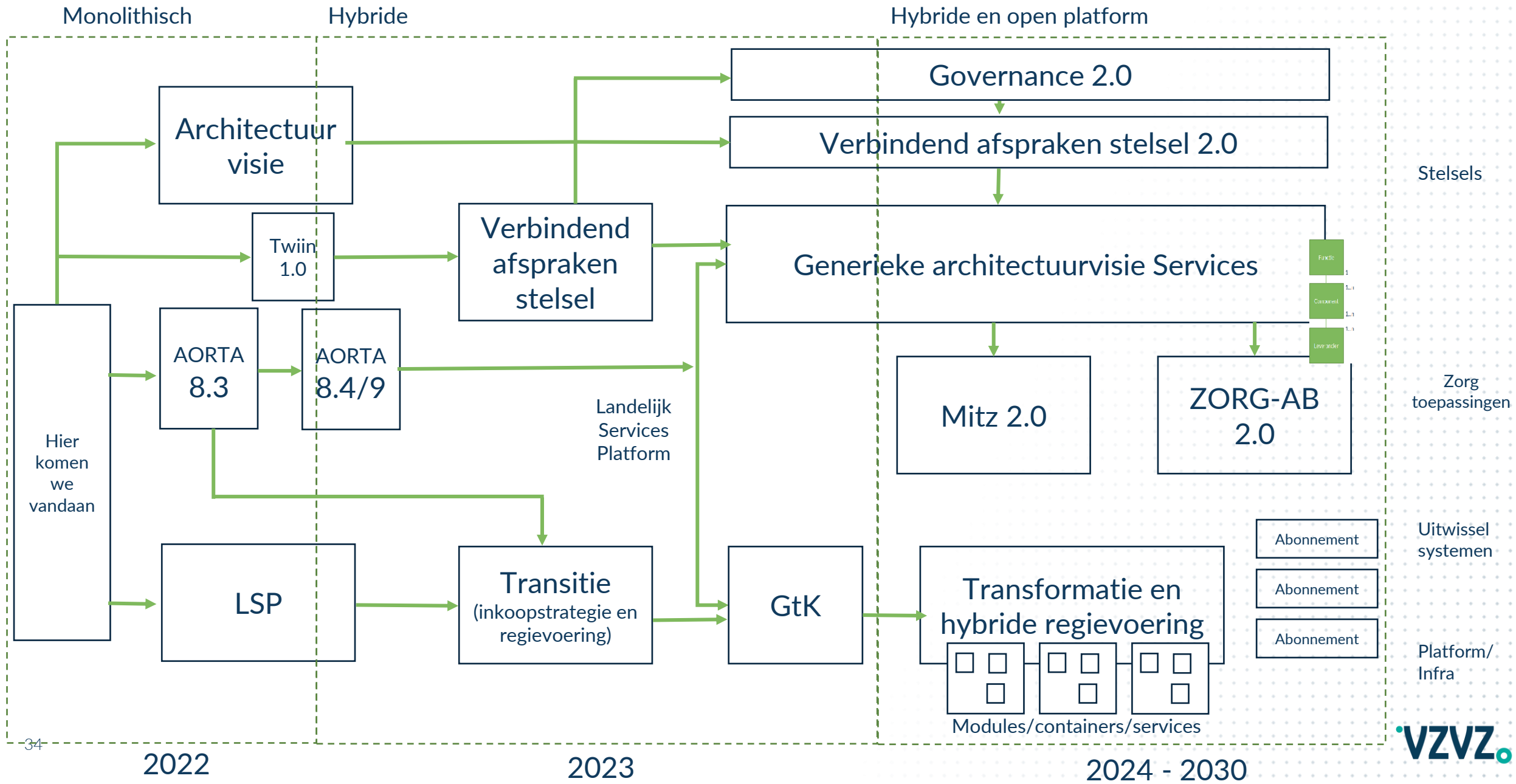
Het bespaart (ontwikkel-) inspanning en –kosten en verkort de doorlooptijd van nieuwe toepassingen.

Het zorgt voor standaardisatie, beter UX design en noodzaak tot toepassen van bimodal(hybride) regievoering.

De complexiteit voor XIS-leveranciers die meerdere zorgtoepassingen implementeren in hun software wordt hiermee gereduceerd.



Transformatievisie van monolithisch naar open platform



Samenvattend, oproep om samen verder te gaan

- Vertaling van landelijke ontwikkelingen (NVS, Wegiz/ NEN, etc.) naar concretisering architectuurvisie
- Beproeven van transformatie LSP via hackathons, POC's en vanuit landelijke programma's
- Voortgang bespreken op landelijke congressen, kennis delen, leren van en met elkaar
- Design thinking om te borgen dat voorzieningen aansluiten bij de beleving zorgverlener/patiënt
- Oproep om aan te sluiten op deze ontwikkeling (gestart met NUTS, TWIIN, VZVZ en VWS).





Referenties

- <https://www.vzviz.nl/nieuws/vzviz-herziet-architectuurvisie-met-tweesporenbeleid>
- <https://vzviz.atlassian.net/wiki/spaces/START/overview>
- <https://public.vzviz.nl/display/A8/Manifest+VZVZ>
- https://en.wikipedia.org/wiki/Verifiable_credentials
- <https://trustoverip.org/>



Bedankt voor uw aandacht

Architectuurvisie VZVZ



Sponsors

