

Zib-compliance Raamwerk & API Strategie

Registratie aan de bron

Gerda Meijboom (Nictiz) en **Gé Klein Wolterink** (Registratie aan de bron)

Architectuur in de zorg, 17 juni 2021



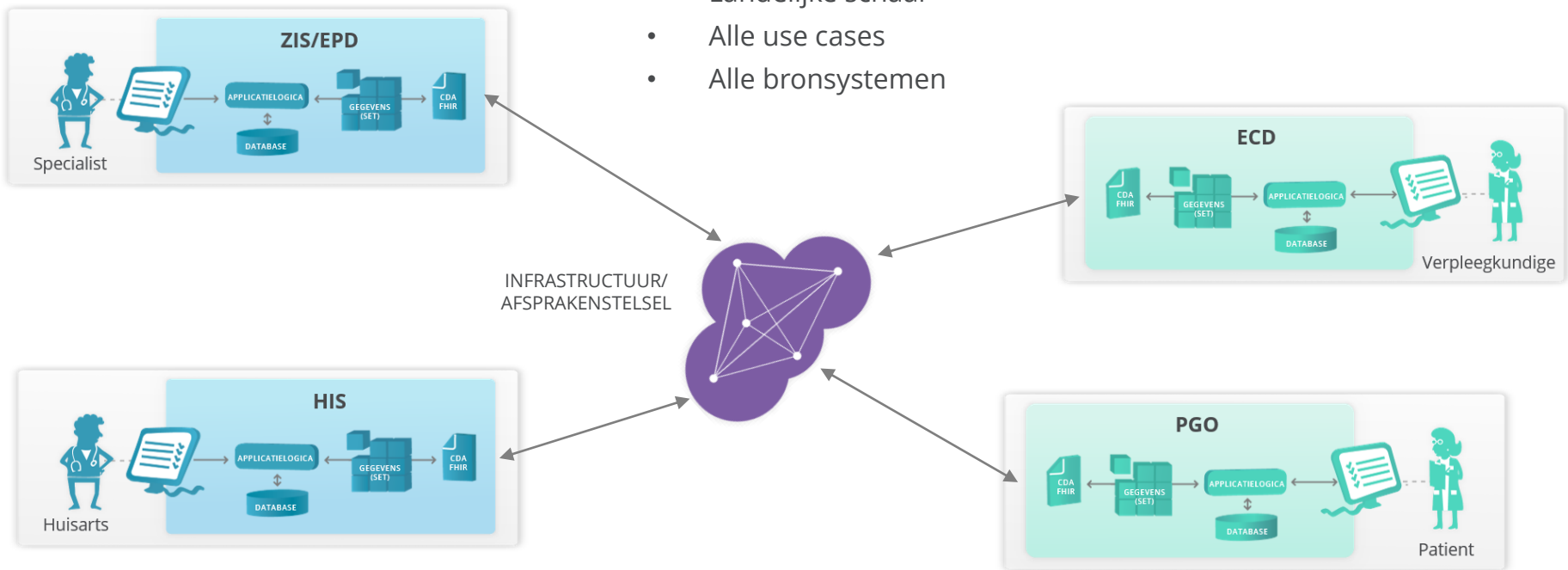
Netwerkzorg

Registratie aan de bron

Zorginformatie delen en optimaliseren

Hergebruik van informatie

- Zorgbreed
- Landelijke schaal
- Alle use cases
- Alle bronsystemen



Waar lopen we in de praktijk tegenaan?

Er is (te) veel verschil in de manier waarop zibs worden geïmplementeerd in de systemen

- Dat leidt tot gebrek aan (semantische, technische) interoperabiliteit
- Het beperkt hergebruik van gegevens

Er is geen schaalbare, flexibele manier om gegevens uit de systemen te extraheren.

- Voor elke uitwisseling wordt dat (meestal) opnieuw gedefinieerd, ontwikkeld en (in software) geïmplementeerd; dat kost veel tijd, geld en schaarse resources
- Het staat een flexibele en snelle landelijke en zorgbrede implementatie in de weg

**Zib-compliance
(raamwerk)**

API Strategie

De zibs worden niet goed geïmplementeerd

Oorzaak 1:

- Het is niet duidelijk hoe het bedoeld is

Oorzaak 2:

- Er worden verschillende implementatie keuzes gemaakt

En verder:

- Het gaat om verschillende zaken: klein-groot, simpel-complex, appels-peren
- Zaken komen her en der op.
- Keuzes worden lokaal gemaakt en geïmplementeerd

Wat is er nodig?

Meer duidelijkheid over wat zib-compliance inhoudt

Meer landelijke afspraken over hoe zibs geïmplementeerd moeten worden

Zib-compliance

Registratie aan de bron
Zorginformatie delen en optimaliseren

Zib-compliance gaat over de mate waarin de praktische realisatie van de informatiesystemen overeenkomt met

- de **specificatie van de zibs** en
- de **manier waarop de zibs bedoeld zijn** om hergebruik van informatie mogelijk te maken

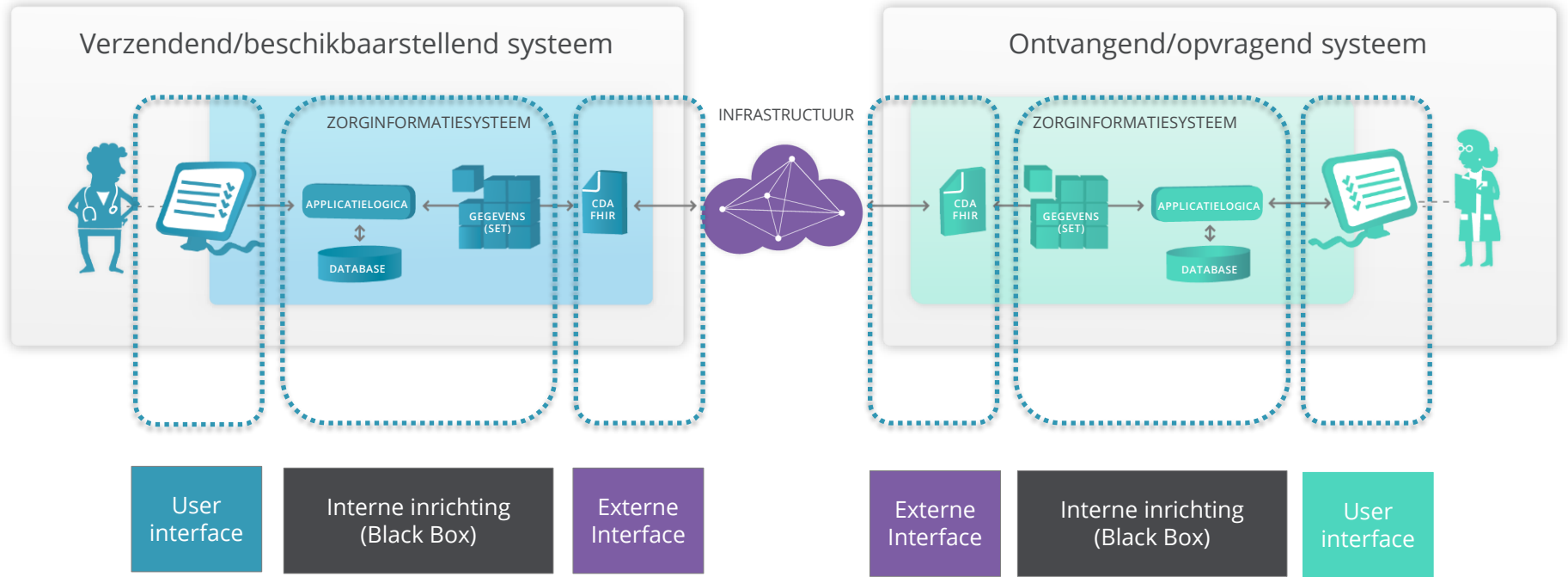
Het betreft

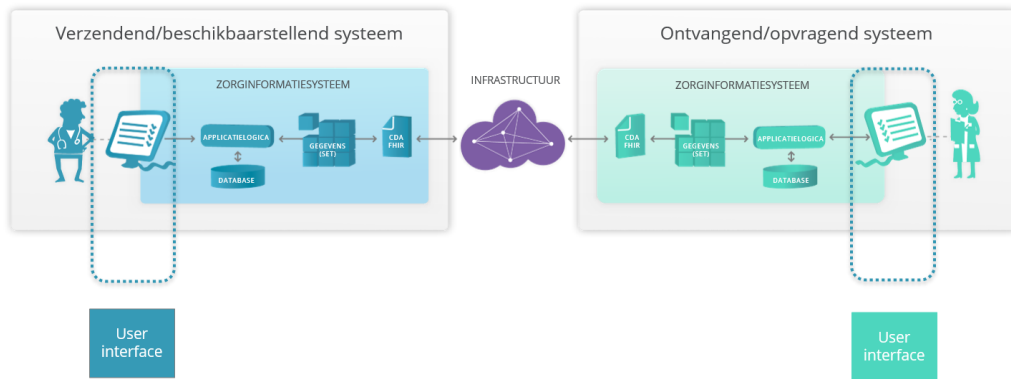
- concepten/gegevens-elementen conform **definitie** in de specificatie
- onderlinge **relaties** tussen die gegevens-elementen
- **datatypes** conform specificatie
- **waardelijsten** en codetabellen conform specificatie



Zib-compliance dimensies

Registratie aan de bron
Zorginformatie delen en optimaliseren





Registratie aan de bron

Zorginformatie delen en optimaliseren

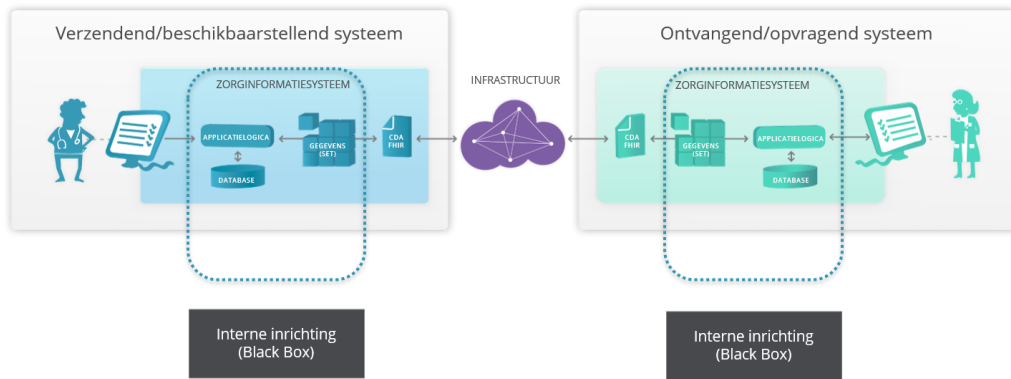
Zib-compliance

- Definitie van concepten/gegevenselementen
- Onderlinge relaties
- Datatypes
- Waardelijsten

Zib-compliance User interface*)

- Gebruikers moeten gegevens op een zib-compliant manier kunnen **invoeren** in de schermen
- Gebruikers moeten gegevens op een zib-compliant manier kunnen **inzien/verwerken** in de schermen
- Systemen moeten gebruikers daadwerkelijk daarin ondersteunen (soft compliance)

*) Ook voor koppelingen van automatische systemen zoals bloeddrukmeters



Zib-compliance

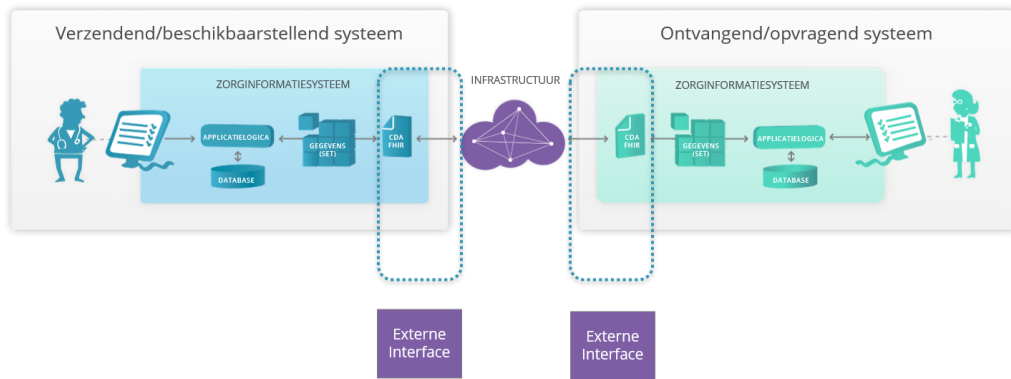
- Definitie van concepten/gegevens-elementen
- Onderlinge relaties
- Datatypes
- Waardelijsten

Zib-compliance Interne inrichting (Black Box)

- Patiëntgegevens moeten op een zib-compliant manier kunnen worden **opgeslagen in** de systemen
- Patiëntgegevens moeten op een zib-compliant manier kunnen worden **opgevraagd uit** de systemen

Black Box principe:

- Er worden geen eisen gesteld aan de interne datastructuur van de systemen.
- Mapping / translatie is ok *(mits dit niet tot informatieverlies leidt)*



Registratie aan de bron

Zorginformatie delen en optimaliseren

Zib-compliance

- Definitie van concepten/gegevens-elementen
- Onderlinge relaties
- Datatypes
- Waardelijsten

Zib-compliance Externe interface

- Uit te wisselen patient- en metagegevens moeten op een zib-compliant manier **volledig en ondubbelzinnig kunnen worden gemapt** van en naar een communicatiestandaard in de vorm van CDA Entry Level Templates of FHIR Resources

Zib-compliance raamwerk

Een gestructureerd, samenhangend en inzichtelijk model waarin alle onderwerpen en vraagstukken die met zib-compliance te maken hebben ondergebracht kunnen worden

Doel

- Inzicht creëren in vraagstukken die relevant zijn voor zib-compliance en hun onderlinge relatie
- Een startpunt vormen voor het prioriteren van de vraagstukken
- De juiste partijen aan de vraagstukken kunnen koppelen
- Mogelijke werkwijzen voor aanpak voor te stellen
- Gezamenlijk werken aan oplossingen
- Toegankelijk maken van beschikbare informatie, afspraken en oplossingen
- Ondersteunen van implementatie

Zib-compliance raamwerk

Registratie aan de bron

Zorginformatie delen en optimaliseren

Zib-compliance raamwerk

Algemeen

Zibmodellen en hoe ze bedoeld zijn.

Voorbeeld

Gebruik codestelsels

- Nog geen heldere afspraken wanneer welk codestelsel gebruikt moet/mag worden

Extensibiliteit

- Wat betekent extensibiliteit van waardelijsten precies en hoe werkt dat in de praktijk?

User interface

Wat het betekent voor de schermen van de gebruikers.

Voorbeeld

Waarschuwingen

- In de user interface is voor de gebruiker niet duidelijk waar gegevens over waarschuwingen ingevoerd moeten worden, om als zib Alert verstuurd te worden

Interne inrichting

Het epd als black box; hoe dat werkt, waar complicaties liggen.

Voorbeeld

Verwijzingen tussen zibs

- Zib Verrichting verwijst naar de zib Probleem die indicatie voor de ingreep is
- Deze relatie is niet aanwezig in het informatiesysteem

Onderdelen ontbreken

- Niet alle gegevenselementen van een zib zijn terug te vinden in de database en daardoor niet te mappen

Externe interface

Wat het betekent voor de uitwisseling met andere systemen.

Voorbeeld

Externe gegevens

- Diagnose overgenomen uit andere instelling
- Geen metadata waaruit dit blijkt

Oplossingsrichtingen



Verduidelijking	<ul style="list-style-type: none">• Verwijzing naar reeds bestaande kennis of oplossingen• Een verduidelijkende tekst• Een voorbeeld als verduidelijking• Een praktijksituatie die als goed voorbeeld voor de te volgen werkwijze geldt
Afspraak	<p>Een afspraak hoe in de praktijk met een bepaald aspect omgegaan moet worden.</p> <p>Daarbij moet duidelijk zijn:</p> <ul style="list-style-type: none">• Hoe die afspraak tot stand is gekomen• Wat de scope is (waarvoor geldt de afspraak wel en waarvoor niet)• Wie zich eraan gecommitteerd heeft
Eis	<p>Een eis hoe met een bepaald aspect omgegaan moet worden in de praktijk.</p> <p>Daarbij moet duidelijk zijn:</p> <ul style="list-style-type: none">• Wie de eis stelt• Wat de scope is (waarvoor geldt de afspraak wel en waarvoor niet)

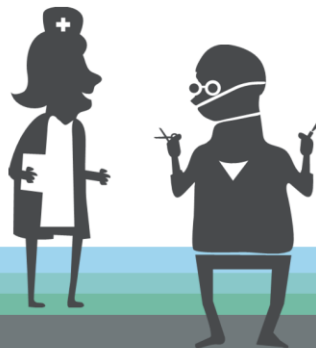
Registratie aan de bron

Zorginformatie delen en optimaliseren

Meer hergebruik van zorginformatie door betere zib-compliance

Een raamwerk als basis voor samenwerking rond zib-compliance

Christine van der Aa
Gé Klein Wolterink
17 juni 2021
Versie 1.0



Inhoud

Managementsamenvatting	3
1 Inleiding	4
2 Implementatie van zibs: waar lopen we tegenaan?	5
2.1 Voorbeelden uit de praktijk	5
2.2 Zib-compliance	8
2.2.1 Gemeenschappelijke factor in de praktijkvoorbeelden	8
2.2.2 Wat is zib-compliance?	8
3 Een raamwerk voor vraagstukken rond zib-compliance	9
3.1 Waarom een raamwerk?	9
3.2 De opzet van het raamwerk	9
3.2.1 Het uitwisselingsmodel als basis	9
3.2.2 De indeling van het raamwerk	10
3.2.3 Kolom 1: Algemeen	11
3.2.4 Kolom 2: Interne inrichting	11
3.2.5 Kolom 3: User interface	12
3.2.6 Kolom 4: Externe interface	12
3.3 De voorbeelden in het raamwerk geplaatst	13
3.4 Oplossingsrichtingen voor zib-compliance	13
4 Het raamwerk als basis voor samenwerking	14
4.1 Doelstelling korte termijn	14
4.2 Doelstelling lange(re) termijn	14
4.2.1 Een online omgeving als middel voor het realiseren van de doelstelling lange(re) termijn	14
Bijlage: lijst met vraagstukken volgens structuur raamwerk	16
Algemene vraagstukken	16
Vraagstukken m.b.t. Interne inrichting	18
Vraagstukken m.b.t. User interface	19
Vraagstukken m.b.t. Externe interface	19

Het raamwerk als basis voor samenwerking

Op **korte termijn**:

- Het biedt structuur en inzicht in welke vraagstukken het betreft en hoe ze samenhangen
- Het vormt de basis voor acties om deze vraagstukken **nu aan te pakken** en op te lossen

Bijvoorbeeld:

- *Hoe werkt een blauwdrukzib in de praktijk?*
- *Op welke manier wordt anonimisering opgelost bij aanlevering aan registraties*

Op **langere termijn**:

- Het wordt ondergebracht in een **online kennisplatform**
- Het vormt de basis voor samenwerking van alle relevante partijen voor het identificeren, prioriteren en uitwerken van deze vraagstukken

*Registratie aan de bron werkt in samenwerking met **Nictiz** aan het realiseren van een kennisplatform*

Registratie aan de bron

Zorginformatie delen en optimaliseren

ZO doen we dat



NEDERLANDSE FEDERATIE VAN
UNIVERSITAIR MEDISCHE CENTRA



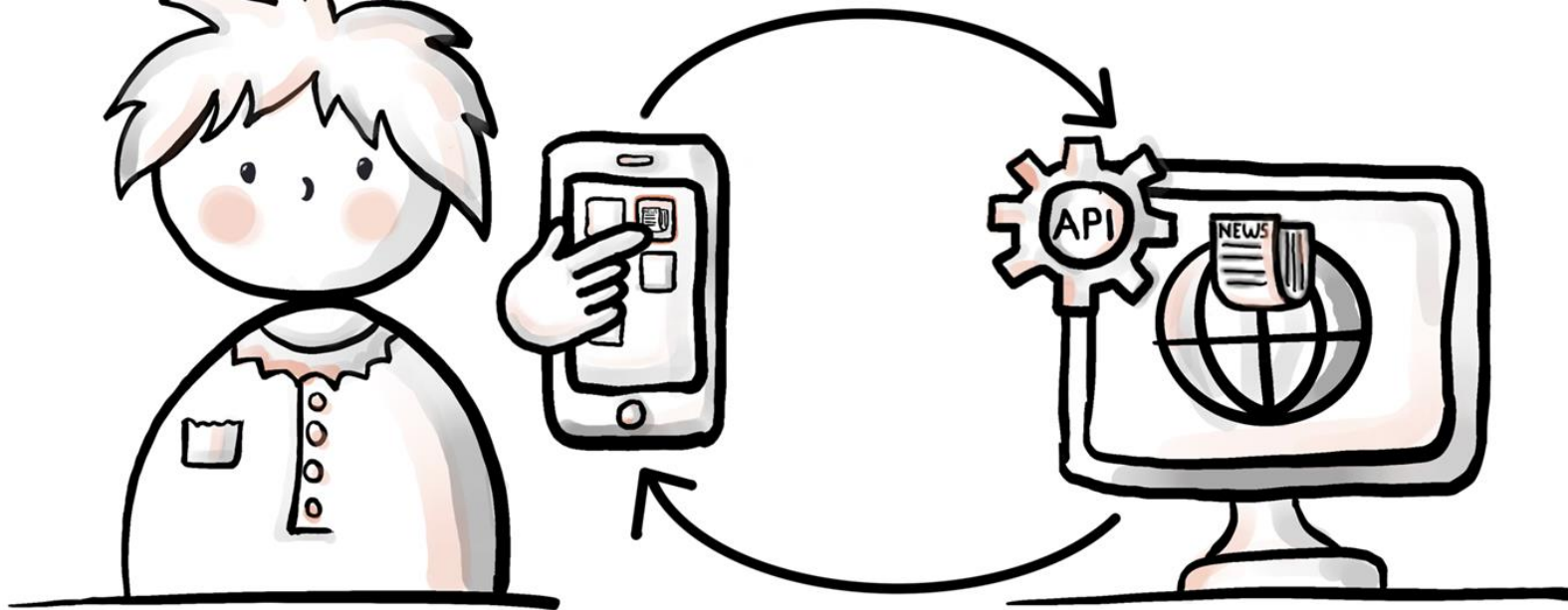
Nederlandse
Vereniging van
Ziekenhuizen



Betere gezondheid
door betere informatie



Federatie
Medisch
Specialisten



Op weg naar een API-Strategie

Gerda Meijboom

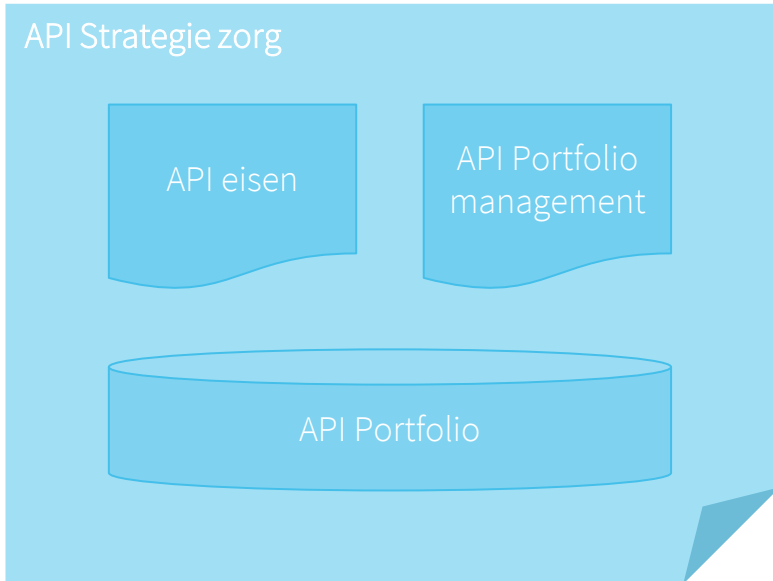
Informatiearchitect

| 17-6-2021 | Congres Architectuur in de zorg

Inleiding

- Huidige manier van werken bij gegevensuitwisseling:
 - Ad hoc: maatwerk, specifieke situatie, geen hergebruik, onderhoud- en beheerkosten hoog
 - Standaardisatie: lange doorlooptijd voor consensus en implementatie, specifieke use case
- Ketenzorg naar netwerkzorg:
 - Verandering informatiebehoefte
 - Aantal uitwisselingen nemen toe
 - Hergebruik neemt toe
- Vraagt om flexibeler en schaalbaardere oplossing: API
- Ruimte voor innovatie en standaardisatie
- API's worden al gebruikt: XISsen, Mitz, ZorgAB, MedMij, etc. ook in informatiestandaarden: basis ligt er

Voorbeeld invulling API-Strategie



Eisen:

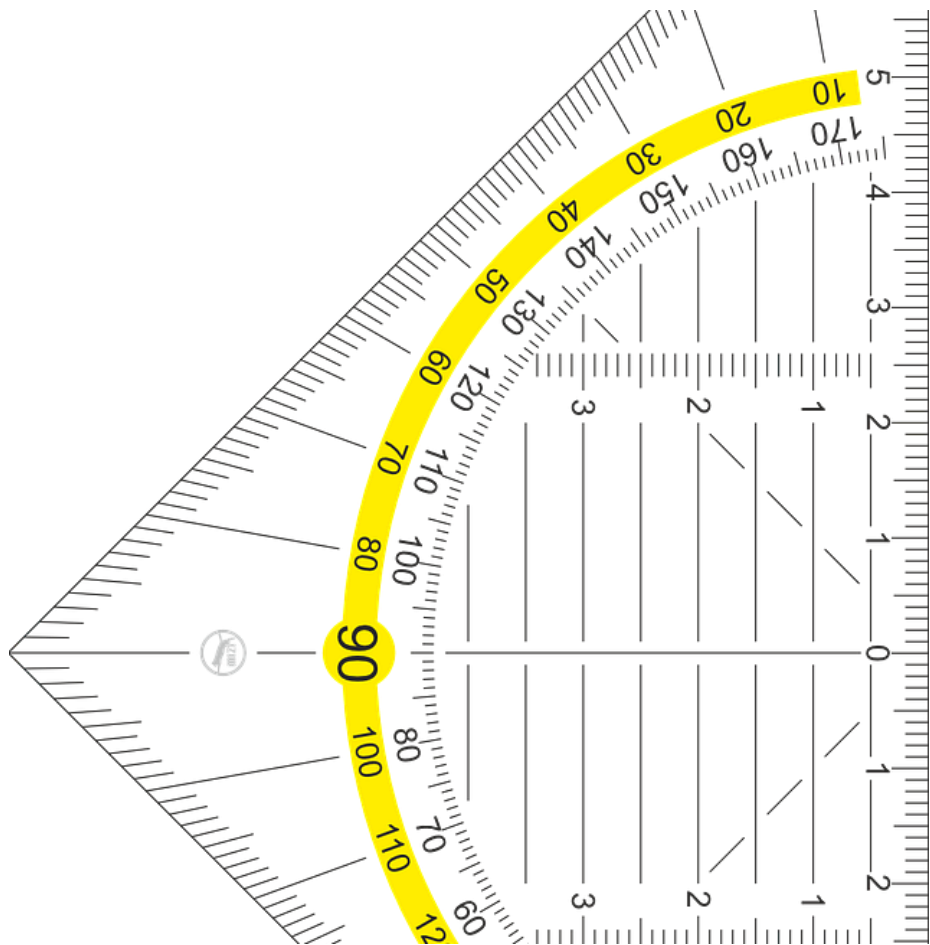
- Documentatie
- Toegankelijkheid
- Vindbaarheid
- Versionering/releasebeleid
- ...



Keuzes

Keuze 1 | Maatvoering

1. Hoe 'groot' maak je een API?
2. Waar wordt de grootte van een API door bepaald?
3. Zijn API's even groot als een zib?



Keuze 2 | Uitwisselstandaard

1. Maakt de API-Strategie een keuze in de communicatiestandaard (Edifact, FHIR, CDA, etc.)?
2. Zo ja, welke keuze dan en waarom?
3. Zo nee, waarom niet?



Keuze 3 | Mate van verplichting

1. Is splitsing Open API en gestandaardiseerde API wenselijk?
2. In hoeverre moeten we API's verplicht stellen?

Open API - ontstaan vanuit behoefte bij bedrijven

Gestandaardiseerde API - generieke technische
bouwstenen



Risico's en aandachtspunten

1. Wat zijn de risico's van een API-Strategie?
2. Zijn er specifieke aandachtspunten die je ons wilt meegeven?





Zien we je straks bij de Meet & Greet?

11:30-11:50 via SpatialChat

Registratie aan de bron

Zorginformatie delen en optimaliseren

Nictiz  **Betere gezondheid
door betere informatie**